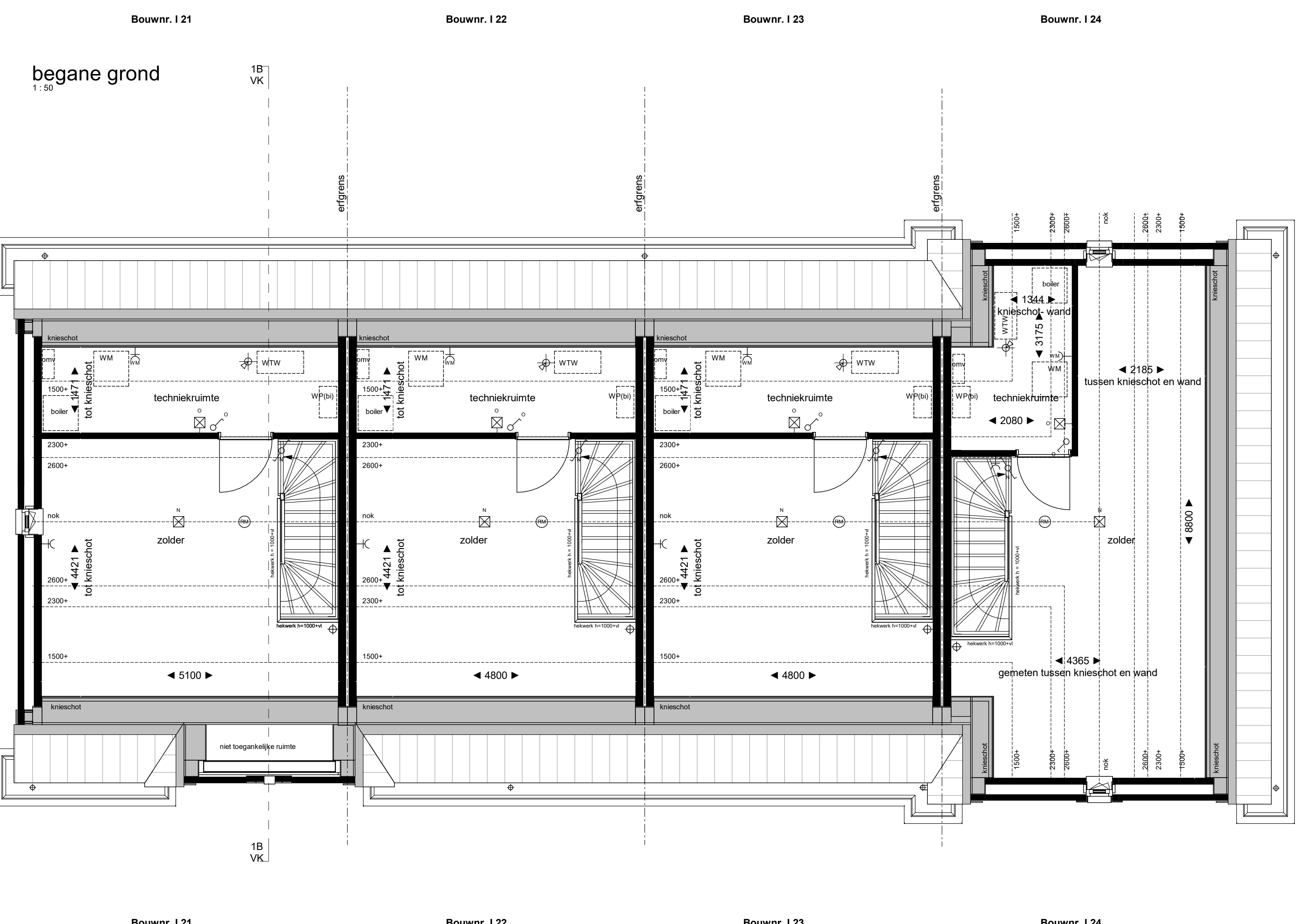
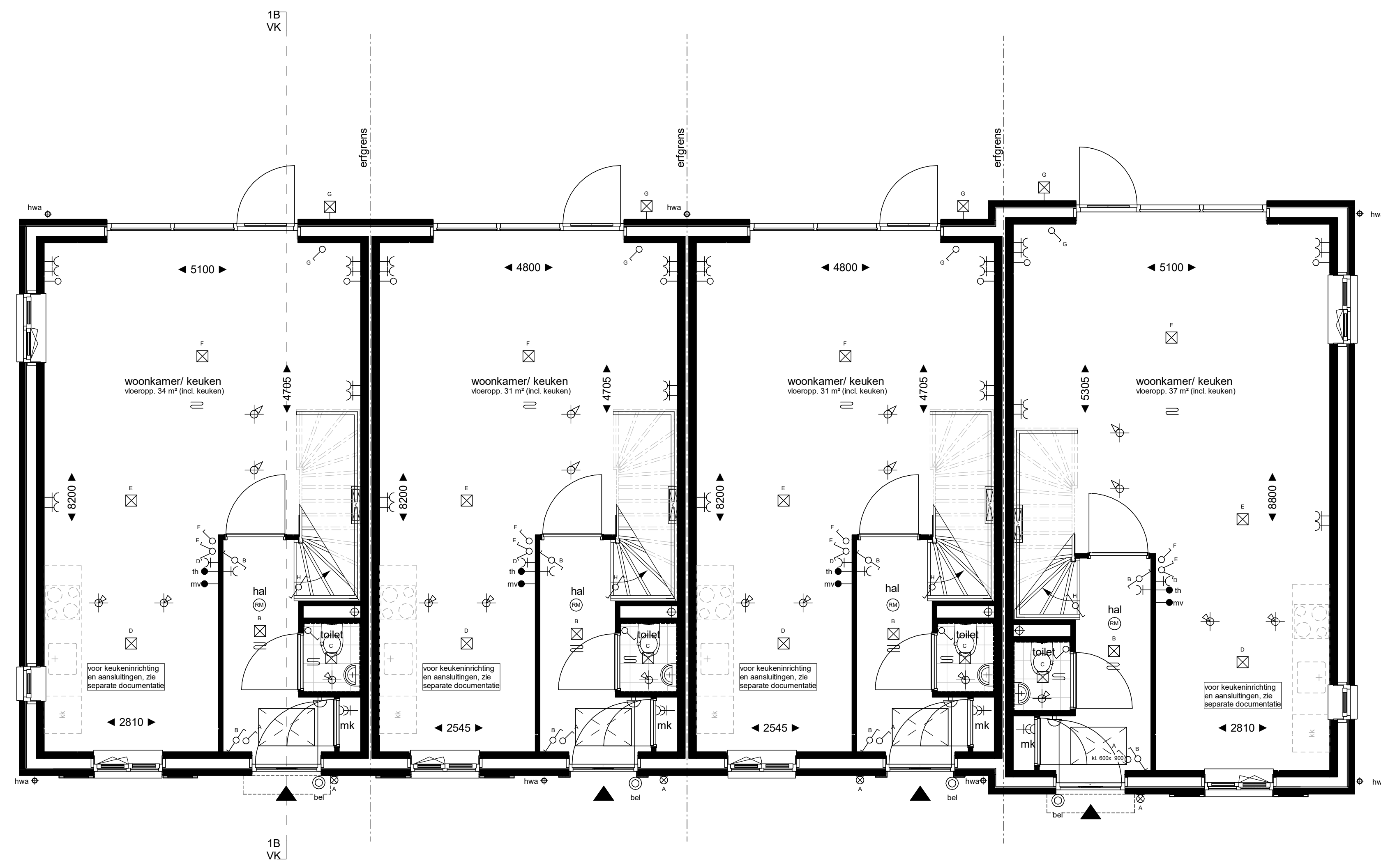


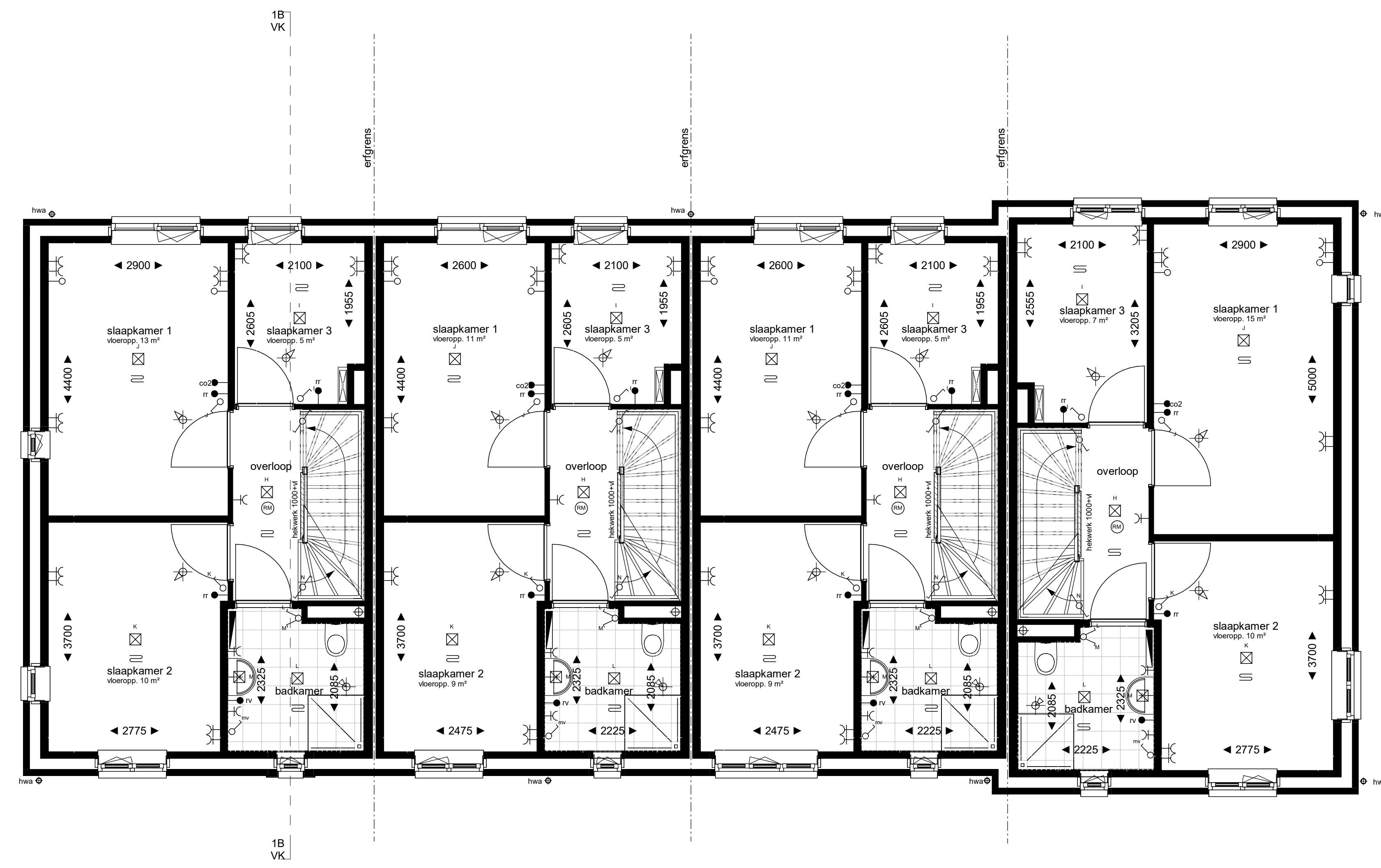
Bouwnr. 121 Bouwnr. 122 Bouwnr. 123 Bouwnr. 124 Bouwnr. 124 Bouwnr. 123 Bouwnr. 122 Bouwnr. 121 Bouwnr. 121

voorgevel 1:100 rechter zijgevel 1:100 achtergevel 1:100 linker zijgevel 1:100 doorsnede AA 1:100



Bouwnr. 121 Bouwnr. 122 Bouwnr. 123 Bouwnr. 124

tweede verdieping 1:100



Bouwnr. 121 Bouwnr. 122 Bouwnr. 123 Bouwnr. 124

eerste verdieping 1:100

Renvooi electra / installaties

elektra volgens NEN 1010

- C = enkele wandcontactdoos geaard
- E = dubbele wandcontactdoos geaard, verticaal
- EM = enkele wandcontactdoos 1-fase wasmachine
- EF = enkele wandcontactdoos 1-fase wasdroger
- C1 = enkele wandcontactdoos 1-fase verdelerschakelaar
- S = aardpunt
- S1 = enkelzijdige schakelaar
- S2 = dubbele schakelaar
- S3 = wisselschakelaar
- S4 = dubbele schakelaar, gecombineerd met wandcontactdoos
- S5 = wisselschakelaar, gecombineerd met wandcontactdoos
- S6 = 3-fasige schakelaar
- S7 = 3-fasige schakelaar
- S8 = 3-fasige schakelaar
- S9 = 3-fasige schakelaar
- S10 = 3-fasige schakelaar
- S11 = 3-fasige schakelaar
- S12 = 3-fasige schakelaar
- S13 = 3-fasige schakelaar
- S14 = 3-fasige schakelaar
- S15 = 3-fasige schakelaar
- S16 = 3-fasige schakelaar
- S17 = 3-fasige schakelaar
- S18 = 3-fasige schakelaar
- S19 = 3-fasige schakelaar
- S20 = 3-fasige schakelaar
- S21 = 3-fasige schakelaar
- S22 = 3-fasige schakelaar
- S23 = 3-fasige schakelaar
- S24 = 3-fasige schakelaar
- S25 = 3-fasige schakelaar
- S26 = 3-fasige schakelaar
- S27 = 3-fasige schakelaar
- S28 = 3-fasige schakelaar
- S29 = 3-fasige schakelaar
- S30 = 3-fasige schakelaar
- S31 = 3-fasige schakelaar
- S32 = 3-fasige schakelaar
- S33 = 3-fasige schakelaar
- S34 = 3-fasige schakelaar
- S35 = 3-fasige schakelaar
- S36 = 3-fasige schakelaar
- S37 = 3-fasige schakelaar
- S38 = 3-fasige schakelaar
- S39 = 3-fasige schakelaar
- S40 = 3-fasige schakelaar
- S41 = 3-fasige schakelaar
- S42 = 3-fasige schakelaar
- S43 = 3-fasige schakelaar
- S44 = 3-fasige schakelaar
- S45 = 3-fasige schakelaar
- S46 = 3-fasige schakelaar
- S47 = 3-fasige schakelaar
- S48 = 3-fasige schakelaar
- S49 = 3-fasige schakelaar
- S50 = 3-fasige schakelaar
- S51 = 3-fasige schakelaar
- S52 = 3-fasige schakelaar
- S53 = 3-fasige schakelaar
- S54 = 3-fasige schakelaar
- S55 = 3-fasige schakelaar
- S56 = 3-fasige schakelaar
- S57 = 3-fasige schakelaar
- S58 = 3-fasige schakelaar
- S59 = 3-fasige schakelaar
- S60 = 3-fasige schakelaar
- S61 = 3-fasige schakelaar
- S62 = 3-fasige schakelaar
- S63 = 3-fasige schakelaar
- S64 = 3-fasige schakelaar
- S65 = 3-fasige schakelaar
- S66 = 3-fasige schakelaar
- S67 = 3-fasige schakelaar
- S68 = 3-fasige schakelaar
- S69 = 3-fasige schakelaar
- S70 = 3-fasige schakelaar
- S71 = 3-fasige schakelaar
- S72 = 3-fasige schakelaar
- S73 = 3-fasige schakelaar
- S74 = 3-fasige schakelaar
- S75 = 3-fasige schakelaar
- S76 = 3-fasige schakelaar
- S77 = 3-fasige schakelaar
- S78 = 3-fasige schakelaar
- S79 = 3-fasige schakelaar
- S80 = 3-fasige schakelaar
- S81 = 3-fasige schakelaar
- S82 = 3-fasige schakelaar
- S83 = 3-fasige schakelaar
- S84 = 3-fasige schakelaar
- S85 = 3-fasige schakelaar
- S86 = 3-fasige schakelaar
- S87 = 3-fasige schakelaar
- S88 = 3-fasige schakelaar
- S89 = 3-fasige schakelaar
- S90 = 3-fasige schakelaar
- S91 = 3-fasige schakelaar
- S92 = 3-fasige schakelaar
- S93 = 3-fasige schakelaar
- S94 = 3-fasige schakelaar
- S95 = 3-fasige schakelaar
- S96 = 3-fasige schakelaar
- S97 = 3-fasige schakelaar
- S98 = 3-fasige schakelaar
- S99 = 3-fasige schakelaar
- S100 = 3-fasige schakelaar

Renvooi verkoop / verhuur Algemeen

- K = knop zonder display
- K1 = knop met display
- K2 = knop met display
- K3 = knop met display
- K4 = knop met display
- K5 = knop met display
- K6 = knop met display
- K7 = knop met display
- K8 = knop met display
- K9 = knop met display
- K10 = knop met display
- K11 = knop met display
- K12 = knop met display
- K13 = knop met display
- K14 = knop met display
- K15 = knop met display
- K16 = knop met display
- K17 = knop met display
- K18 = knop met display
- K19 = knop met display
- K20 = knop met display
- K21 = knop met display
- K22 = knop met display
- K23 = knop met display
- K24 = knop met display
- K25 = knop met display
- K26 = knop met display
- K27 = knop met display
- K28 = knop met display
- K29 = knop met display
- K30 = knop met display
- K31 = knop met display
- K32 = knop met display
- K33 = knop met display
- K34 = knop met display
- K35 = knop met display
- K36 = knop met display
- K37 = knop met display
- K38 = knop met display
- K39 = knop met display
- K40 = knop met display
- K41 = knop met display
- K42 = knop met display
- K43 = knop met display
- K44 = knop met display
- K45 = knop met display
- K46 = knop met display
- K47 = knop met display
- K48 = knop met display
- K49 = knop met display
- K50 = knop met display
- K51 = knop met display
- K52 = knop met display
- K53 = knop met display
- K54 = knop met display
- K55 = knop met display
- K56 = knop met display
- K57 = knop met display
- K58 = knop met display
- K59 = knop met display
- K60 = knop met display
- K61 = knop met display
- K62 = knop met display
- K63 = knop met display
- K64 = knop met display
- K65 = knop met display
- K66 = knop met display
- K67 = knop met display
- K68 = knop met display
- K69 = knop met display
- K70 = knop met display
- K71 = knop met display
- K72 = knop met display
- K73 = knop met display
- K74 = knop met display
- K75 = knop met display
- K76 = knop met display
- K77 = knop met display
- K78 = knop met display
- K79 = knop met display
- K80 = knop met display
- K81 = knop met display
- K82 = knop met display
- K83 = knop met display
- K84 = knop met display
- K85 = knop met display
- K86 = knop met display
- K87 = knop met display
- K88 = knop met display
- K89 = knop met display
- K90 = knop met display
- K91 = knop met display
- K92 = knop met display
- K93 = knop met display
- K94 = knop met display
- K95 = knop met display
- K96 = knop met display
- K97 = knop met display
- K98 = knop met display
- K99 = knop met display
- K100 = knop met display

