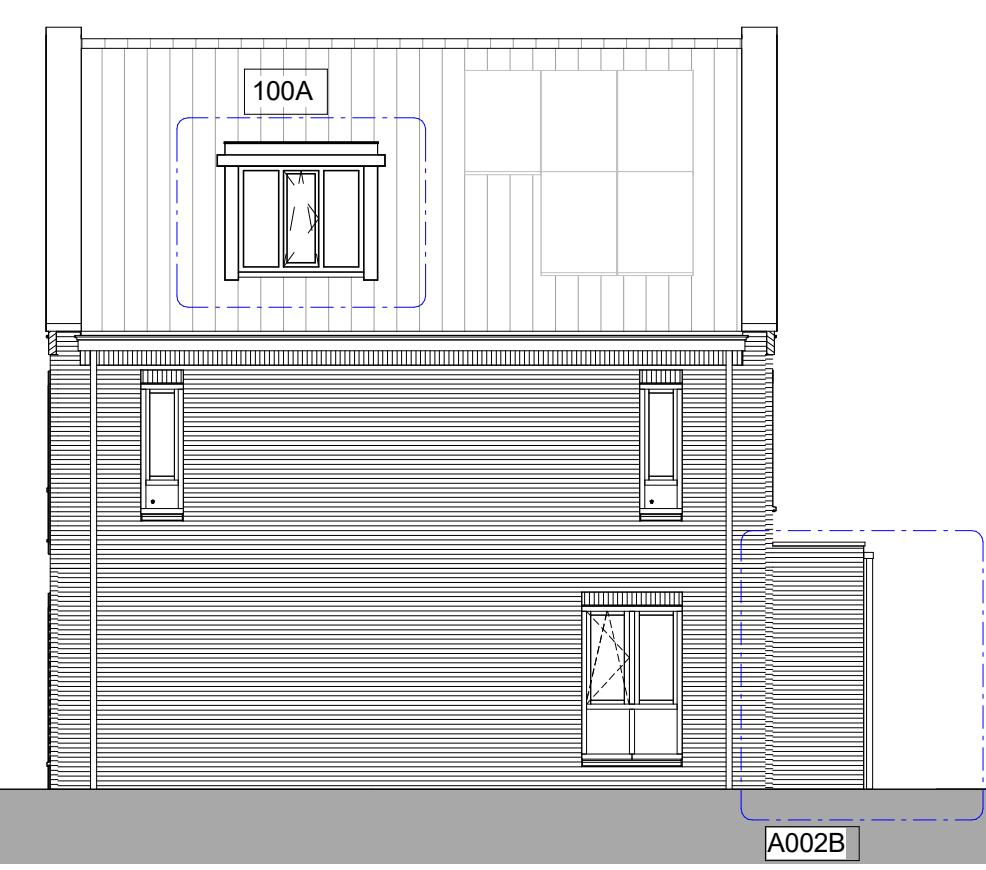


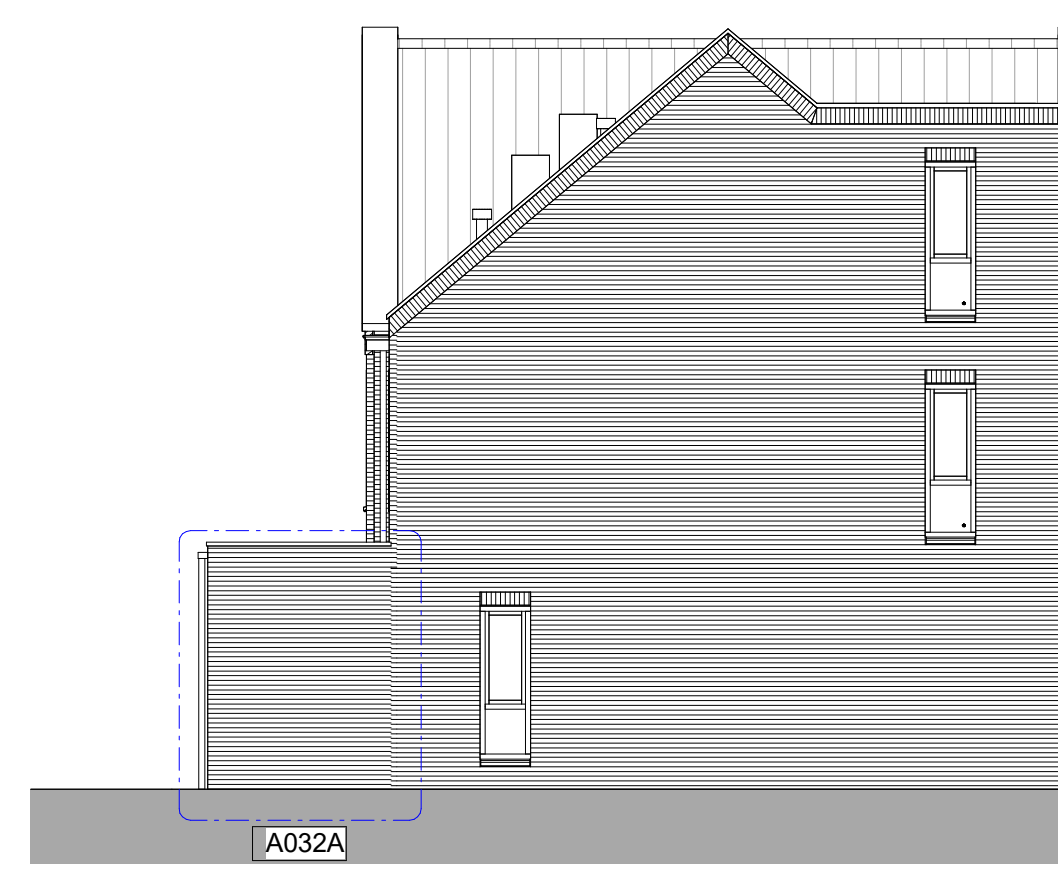
voorgevel  
1:100



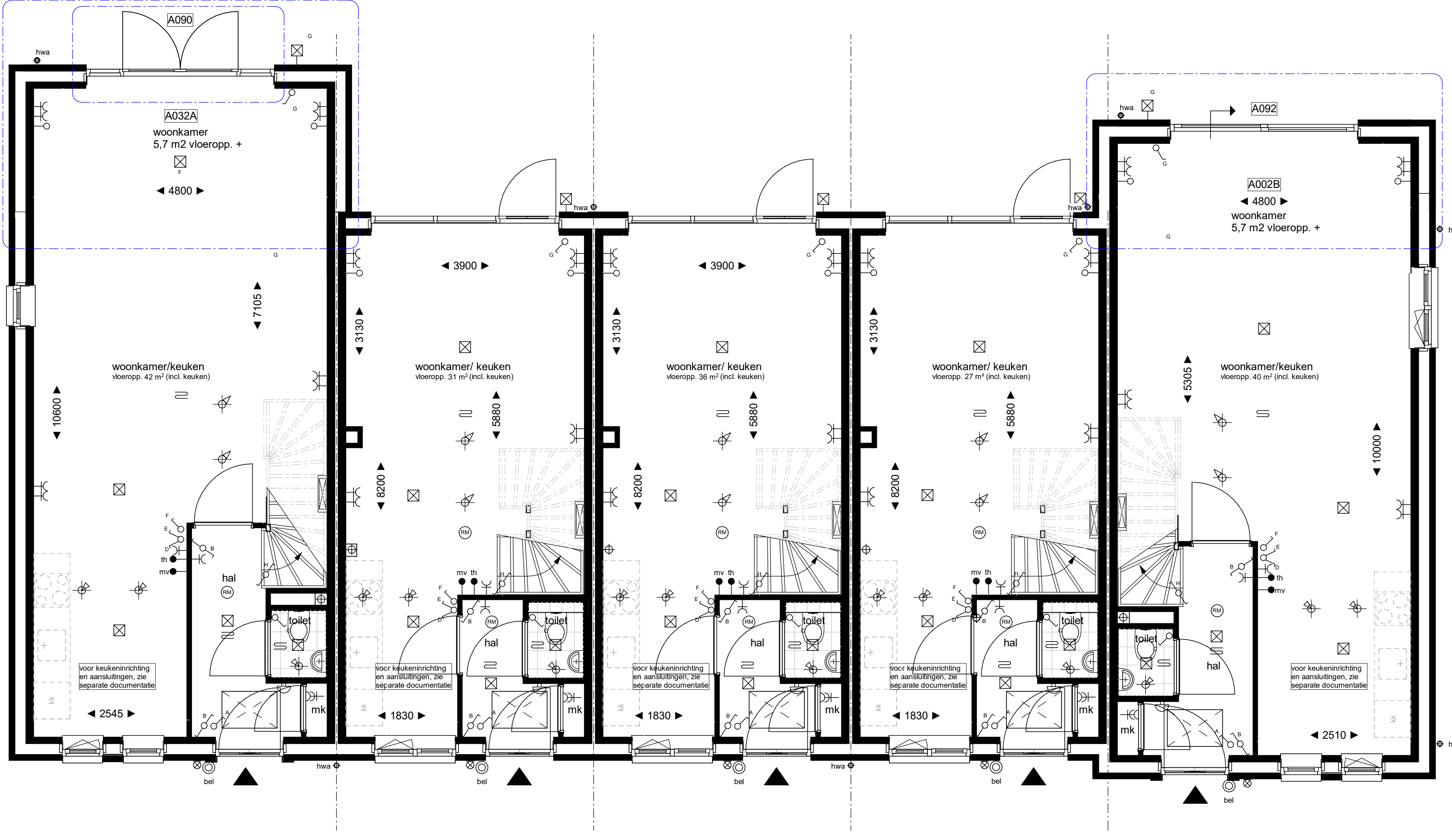
rechter zijgevel  
1:100



achtergevel  
1:100



linker zijgevel  
1:100



GETEKEND: Bouwnr. D 11

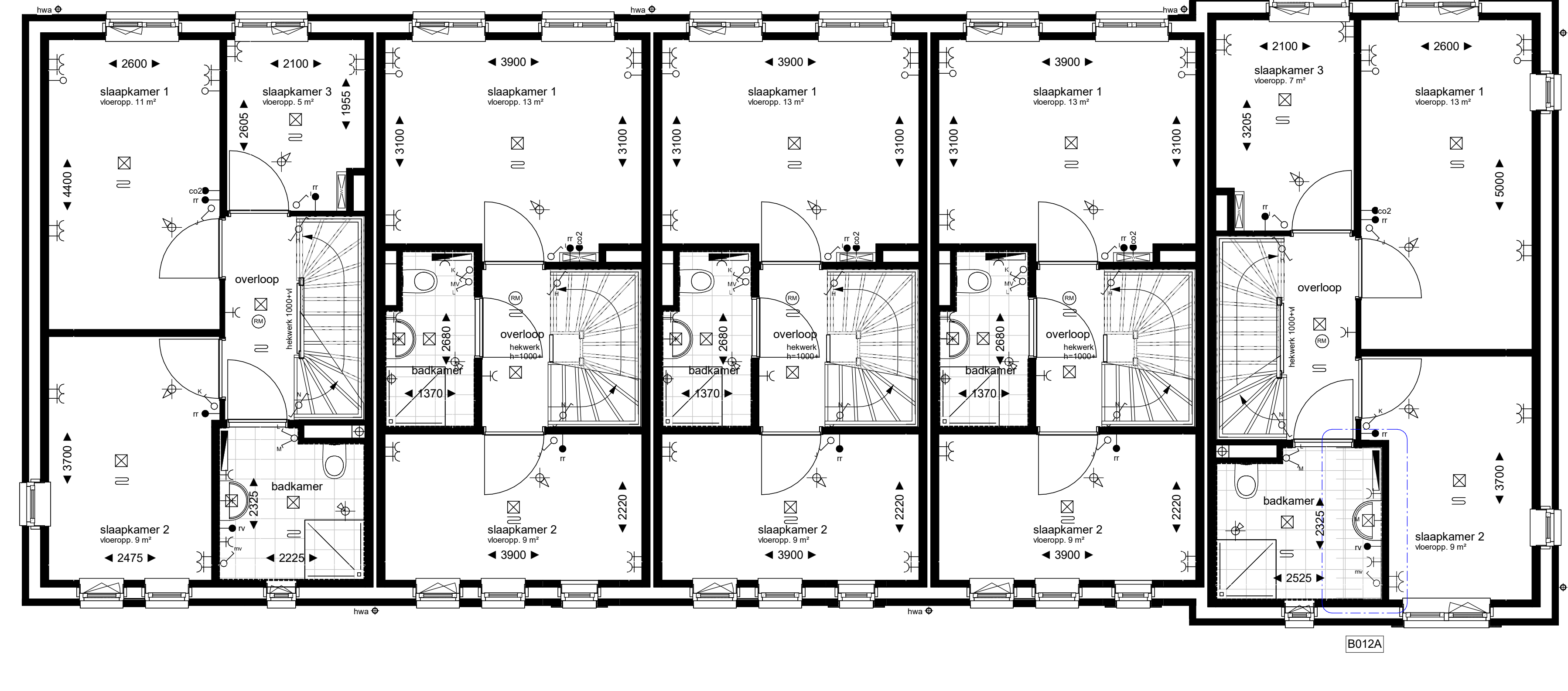
GETEKEND: Bouwnr. D 12

GETEKEND: Bouwnr. D 13

GETEKEND: Bouwnr. D 14

GETEKEND: Bouwnr. D 15

begane grond  
1:50



GETEKEND: Bouwnr. D 11

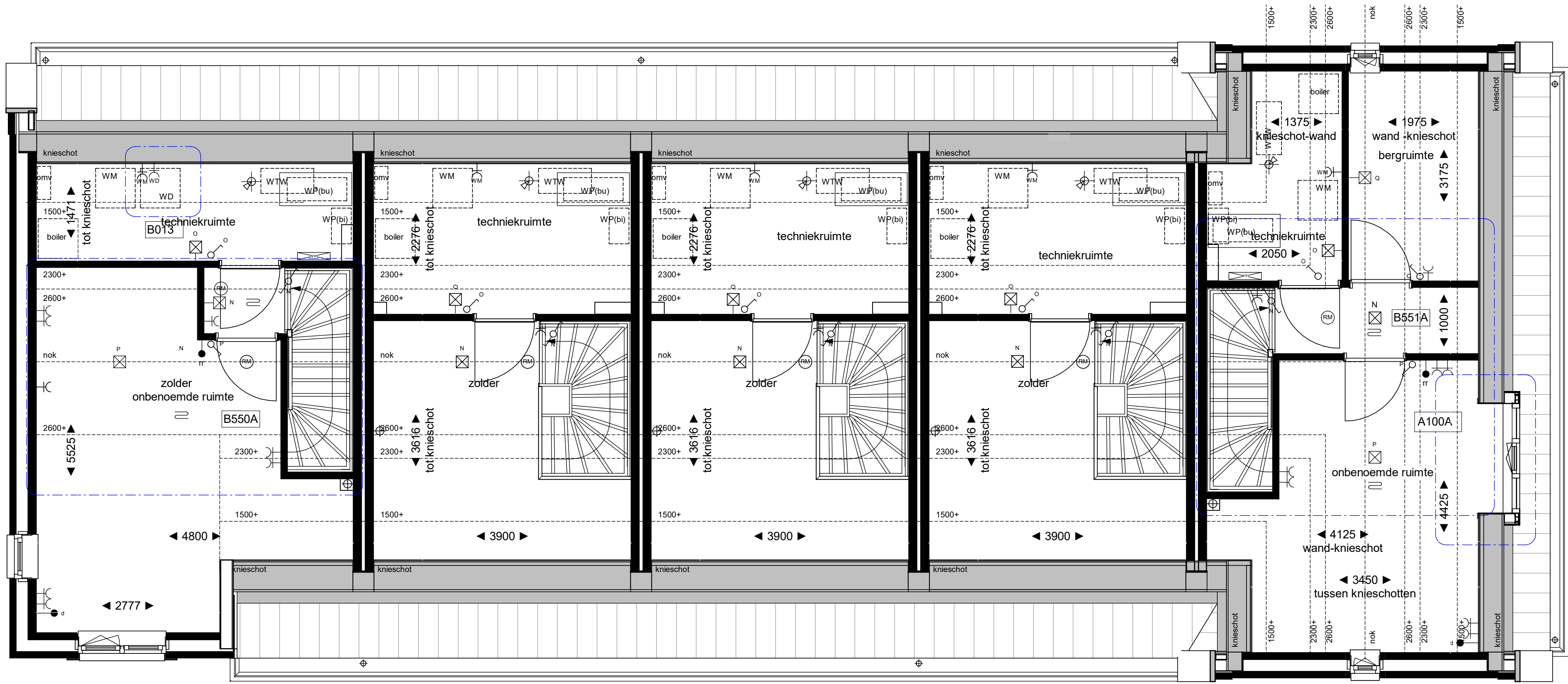
GETEKEND: Bouwnr. D 12

GETEKEND: Bouwnr. D 13

GETEKEND: Bouwnr. D 14

GETEKEND: Bouwnr. D 15

eerste verdieping  
1:50



GETEKEND: Bouwnr. D 11

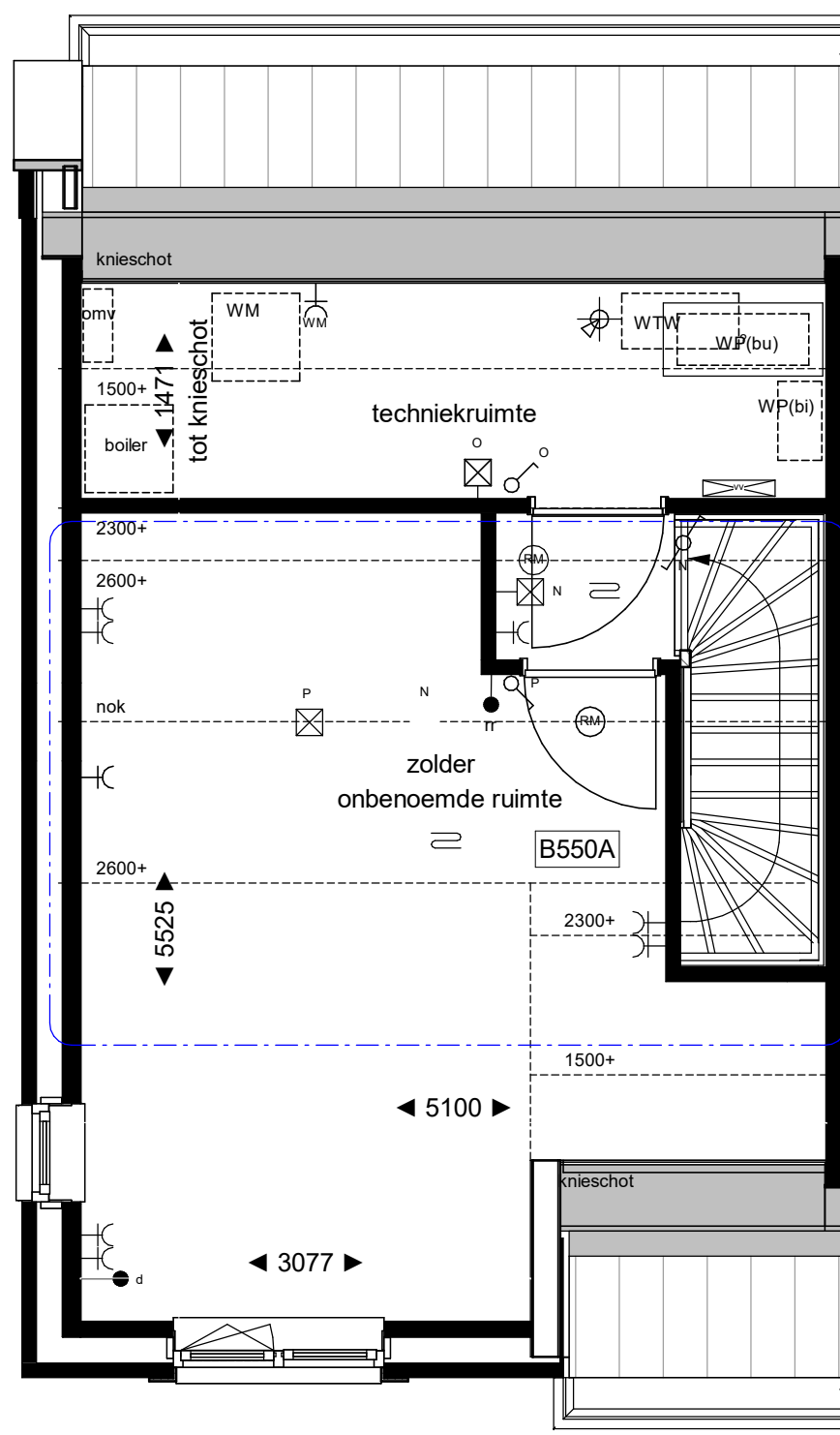
GETEKEND: Bouwnr. D 12

GETEKEND: Bouwnr. D 13

GETEKEND: Bouwnr. D 14

GETEKEND: Bouwnr. D 15

tweede verdieping  
1:50



Bouwnr. H 26

tweede verdieping  
1:50

Renvooi electra / installaties

elektra volgens NEN 1010

- C = enkele wandcontactdoos gepaard
- E = dubbele wandcontactdoos gepaard, verticaal
- EM = enkele wandcontactdoos t.b.v. wasmachine
- EF = enkele wandcontactdoos t.b.v. vaatwasser
- C-C = enkele wandcontactdoos t.b.v. verdel. vloerverwarming
- C-0 = aardpunt CO2-systeem sensor
- E = enkelzijdig schakelaar
- D = dubbelzijdig schakelaar
- W = wisselschakelaar
- G = dubbele schakelaar, gecombineerd met wandcontactdoos
- S = wisselschakelaar, gecombineerd met wandcontactdoos
- A = aardpunt onderkast
- D = aardpunt data
- T = aardpunt thermostat
- R = aardpunt eenzijdig vloerverwarming (L- en N-geleiding)
- R-C = aardpunt mechanische ventilatie met tbc sensor
- R-0 = aardpunt CO2 systeem sensor
- W = enkelzijdig voorschak. mechanische ventilatie
- P = pilschakelaar / contactdoos, met armatuur
- W-A = aardpunt met armatuur
- W-G = aardpunt met armatuur
- S = lichtschakelaar
- D = schak. drukbet.

- R = verdel. vloerverwarming met omleiding
- V = vloerverwarming
- W-C = mechanische ventilatie
- W-0 = afzuigpunt mechanische ventilatie, inductief
- W-1 = hermafrodiet/door
- W-2 = rookrooklezer
- W-3 = verdel. vloerverwarming met omleiding
- W-4 = vloerverwarming
- W-5 = mechanische ventilatie
- W-6 = afzuigpunt mechanische ventilatie, inductief
- W-7 = hermafrodiet/door
- W-8 = rookrooklezer
- W-9 = verdel. vloerverwarming met omleiding
- W-10 = vloerverwarming
- W-11 = mechanische ventilatie
- W-12 = afzuigpunt mechanische ventilatie, inductief
- W-13 = hermafrodiet/door
- W-14 = rookrooklezer
- W-15 = verdel. vloerverwarming met omleiding
- W-16 = vloerverwarming
- W-17 = mechanische ventilatie
- W-18 = afzuigpunt mechanische ventilatie, inductief
- W-19 = hermafrodiet/door
- W-20 = rookrooklezer

- B = bolle
- WTW = warmte-luchtgevoel
- WV = warmtepomp (thermostaat)
- PV = zonneschakelaar
- U = onroerend bez. zonneschakelaar (zonder benodigde)

Renvooi verkoop Algemeen

- K = koelbeugel (zonder draat, warmte van deur)
- K-1 = koelbeugel (zonder draat, warmte van deur)
- WM = openstaande wasmachine
- RVS = RVS = roestvrij staal
- RVS-1 = openstaande wasmachine, roestvrij staal t.b.v. droogtrommel
- RVS-2 = openstaande wasmachine, roestvrij staal t.b.v. droogtrommel
- RVS-3 = openstaande wasmachine, roestvrij staal t.b.v. droogtrommel
- RVS-4 = openstaande wasmachine, roestvrij staal t.b.v. droogtrommel
- RVS-5 = openstaande wasmachine, roestvrij staal t.b.v. droogtrommel
- RVS-6 = openstaande wasmachine, roestvrij staal t.b.v. droogtrommel
- RVS-7 = openstaande wasmachine, roestvrij staal t.b.v. droogtrommel
- RVS-8 = openstaande wasmachine, roestvrij staal t.b.v. droogtrommel
- RVS-9 = openstaande wasmachine, roestvrij staal t.b.v. droogtrommel
- RVS-10 = openstaande wasmachine, roestvrij staal t.b.v. droogtrommel
- RVS-11 = openstaande wasmachine, roestvrij staal t.b.v. droogtrommel
- RVS-12 = openstaande wasmachine, roestvrij staal t.b.v. droogtrommel
- RVS-13 = openstaande wasmachine, roestvrij staal t.b.v. droogtrommel
- RVS-14 = openstaande wasmachine, roestvrij staal t.b.v. droogtrommel
- RVS-15 = openstaande wasmachine, roestvrij staal t.b.v. droogtrommel
- RVS-16 = openstaande wasmachine, roestvrij staal t.b.v. droogtrommel
- RVS-17 = openstaande wasmachine, roestvrij staal t.b.v. droogtrommel
- RVS-18 = openstaande wasmachine, roestvrij staal t.b.v. droogtrommel
- RVS-19 = openstaande wasmachine, roestvrij staal t.b.v. droogtrommel
- RVS-20 = openstaande wasmachine, roestvrij staal t.b.v. droogtrommel



Project Doonheide 2, fase 1B te Gemert  
Opdrachtgever Keizersberg Vastgoed b.v.  
Onderdeel opties rijenwoningen 1  
Datum 27-10-2022

Projectnummer 22-2269  
Status definitief  
Schaal 1:50 / 1:100  
Tekeningnummer TK