



Bouwnr. M 7
voorgevel
1:100



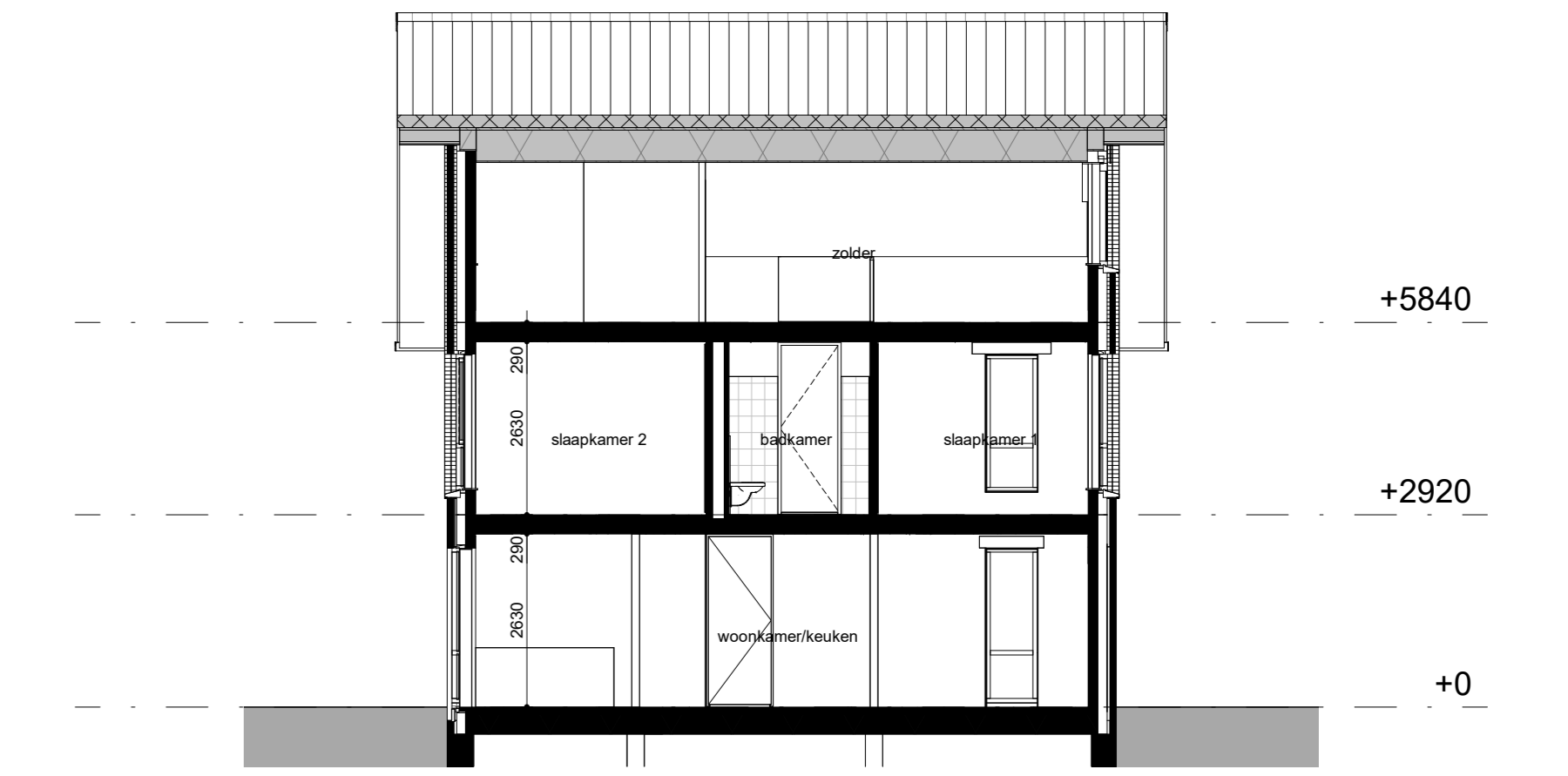
Bouwnr. M 7
rechter zijgevel
1:100



Bouwnr. M 7
achtergevel
1:100

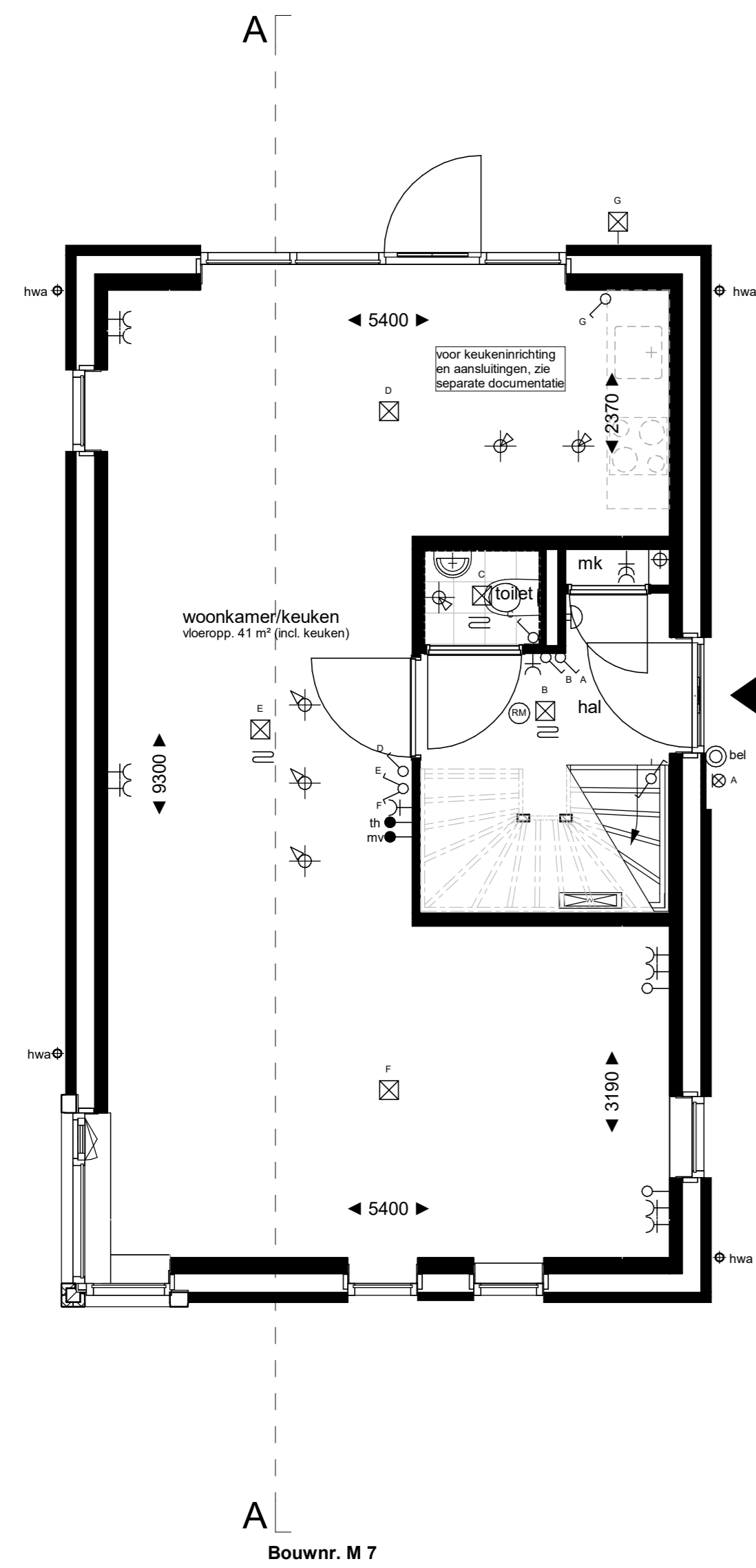


Bouwnr. M 7
linker zijgevel
1:100

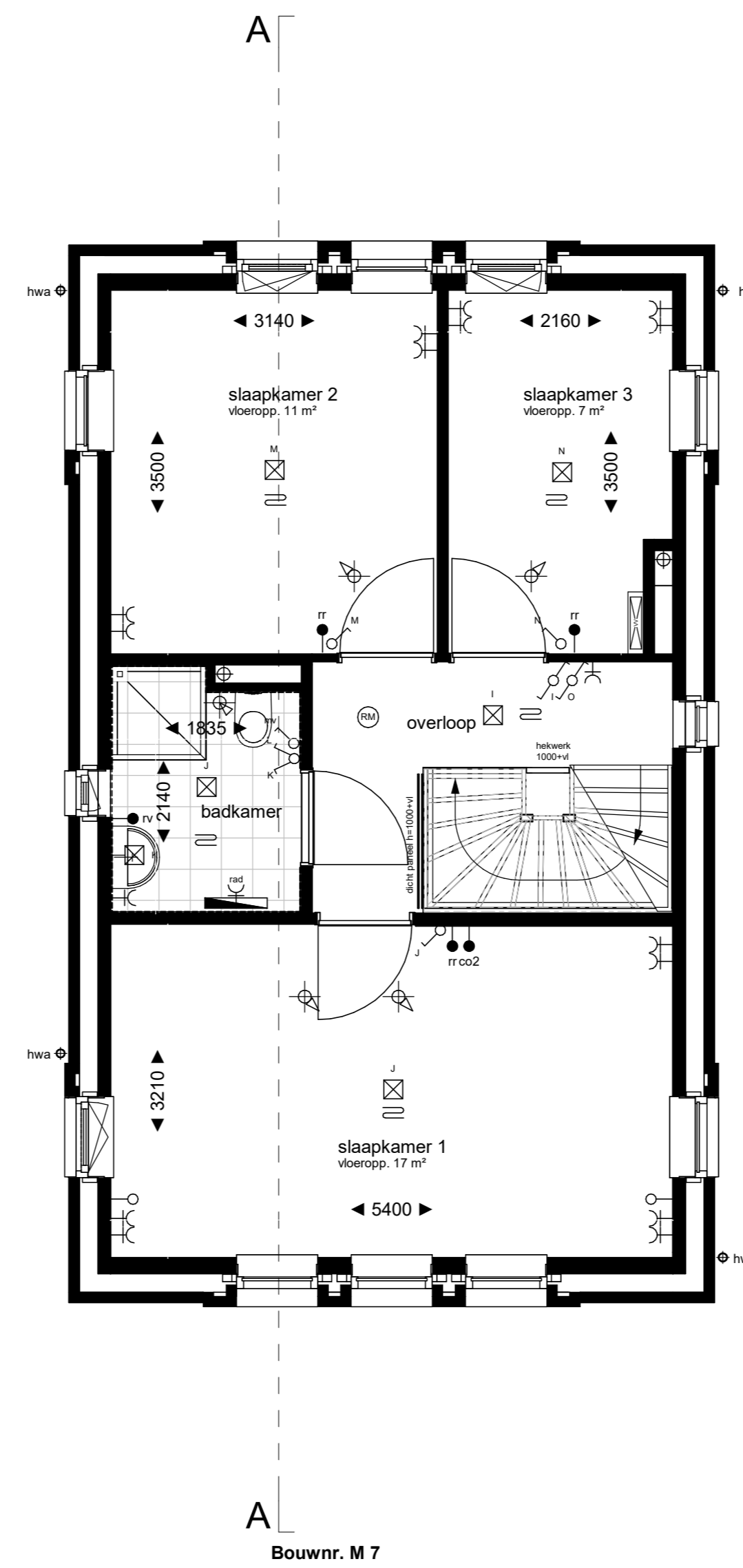


Bouwnr. M 7
doorsnede AA
1:100

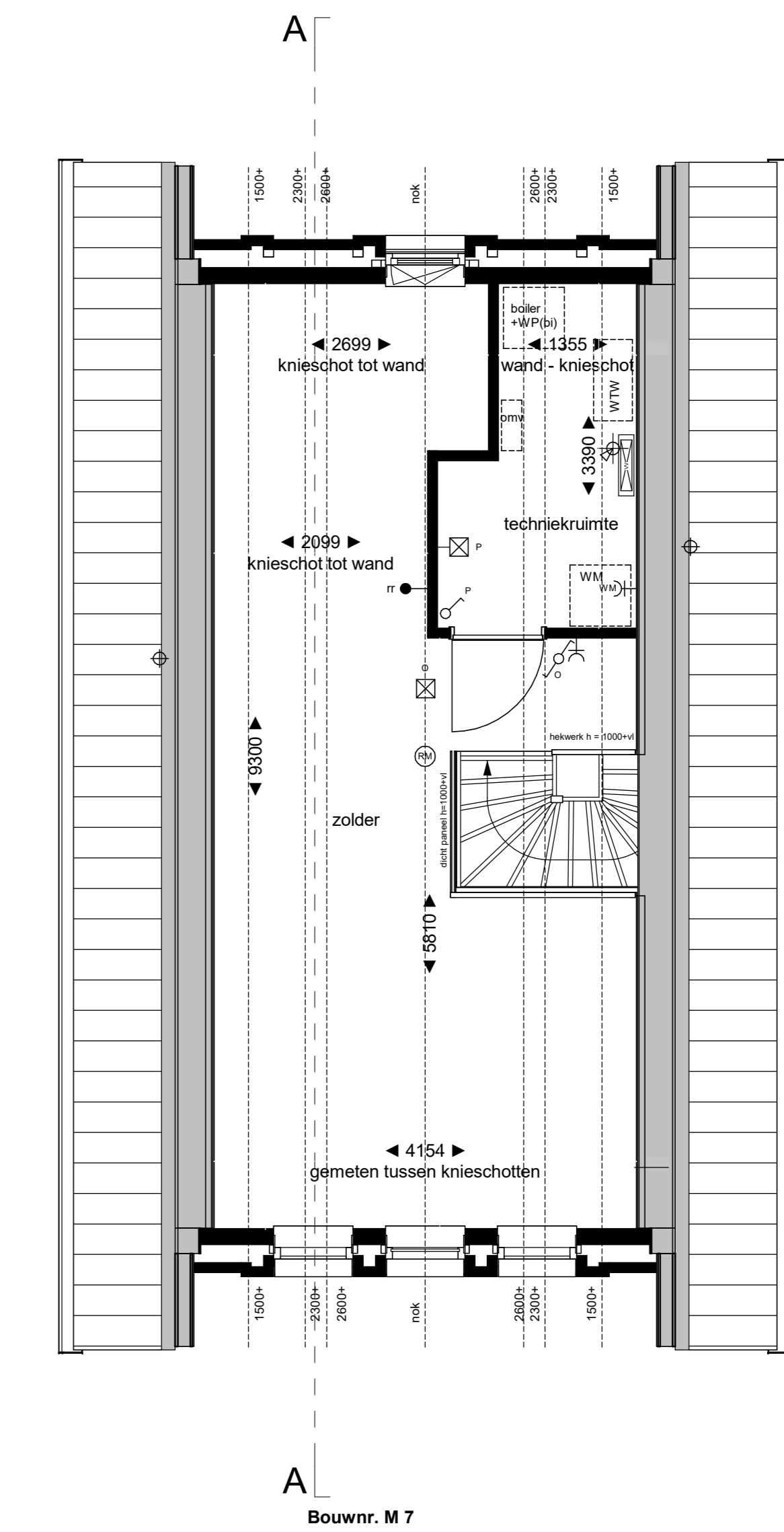
+5840
+2920
+0



Bouwnr. M 7
begane grond
1:50



Bouwnr. M 7
eerste verdieping
1:50



Bouwnr. M 7
tweede verdieping
1:50



Renvooi electra / installaties

- elektra volgens NEN 1010
- E = enkele wandcontactdoos geaard
 - E+ = dubbele wandcontactdoos geaard, verticaal
 - E- = enkele wandcontactdoos t.v. wasmachine
 - E+ = enkele wandcontactdoos t.v. wasdroger
 - E+ = enkele wandcontactdoos t.v. verdel. vloerverwarming
 - A = aardpunt
 - S = enkelzijdig schakelaar
 - D = dubbele schakelaar
 - W = wisselschakelaar
 - D = dubbele schakelaar, gecombineerd met wandcontactdoos
 - W = wisselschakelaar, gecombineerd met wandcontactdoos

- E = aansluitpunt onbedraad
- E+ = aansluitpunt draad
- E+ = aansluitpunt thermoschakelaar
- E+ = aansluitpunt hangring, vloerverwarming (niet te regelen)
- E+ = hoofdbediening mechanische ventilatie incl. CO2 sensor
- E+ = aansluitpunt CO2 ruimte sensor
- E+ = aansluitpunt vochtsensor mechanische ventilatie
- E+ = plafondlichtpunt / combi-aanloop, sect. armatuur
- E+ = wandlichtpunt, sect. armatuur
- E+ = wandlichtpunt, incl. armatuur
- E+ = tafellamp
- E+ = schakel draufiel
- E+ = verdel. vloerverwarming met omringing
- E+ = verdel. vloerverwarming zonder omringing
- E+ = vloerverwarming
- E+ = elektrische radiator
- E+ = afsluippunt mechanische ventilatie, indicatief
- E+ = afsluippunt mechanische ventilatie, indicatief
- E+ = herkeleerkrans
- E+ = rookmelder
- E+ = buidel
- E+ = boiler
- E+ = WTW
- E+ = WPT
- E+ = pv
- E+ = pv panelen
- E+ = omvormer t.v. zonnepanelen (indien benodigd)

Aantal, positie en afmeting pv-panelen zijn indicatief weergegeven e.e.a. afhankelijk van BENG-berekening

Renvooi verkoop Algemeen

- K = knipje zonder dopje, voorzien van deur
- K = knipje met dopje, voorzien van deur
- W = opstelplaats wasmachine
- W = elektrische wasmachine
- X = knipje + matomranding
- E = erwa

- kleine wijzigingen voortehouden
- maatvoering betreft circa-maten en is aangegeven in millimeters
- aan de maatvoering kunnen geen rechten worden ontleend
- plaats en afmetingen t.v. installaties zijn indicatief, wijzigingen voortehouden
- elektrische aansluitpunten, keuzerupschakeling, indeling technische ruimte, ventilatie punten, rookmelders, dakdoorvoeren, PV-panelen, radiator en bedradingen zijn indicatief aangegeven
- het is mogelijk dat niet alle symbolen van toepassing zijn op uw woning

Project: Doonheide 2, fase 2A te Gemert
Opdrachtgever: Keizersberg Vastgoed b.v.
Onderdeel: plattegronden, gevels en drsn blok 5
Datum: 29-09-2023

Status: definitief
Schaal: 1:50 (1:100)
Getekend: TK
Tekeningnummer: 22-2300A