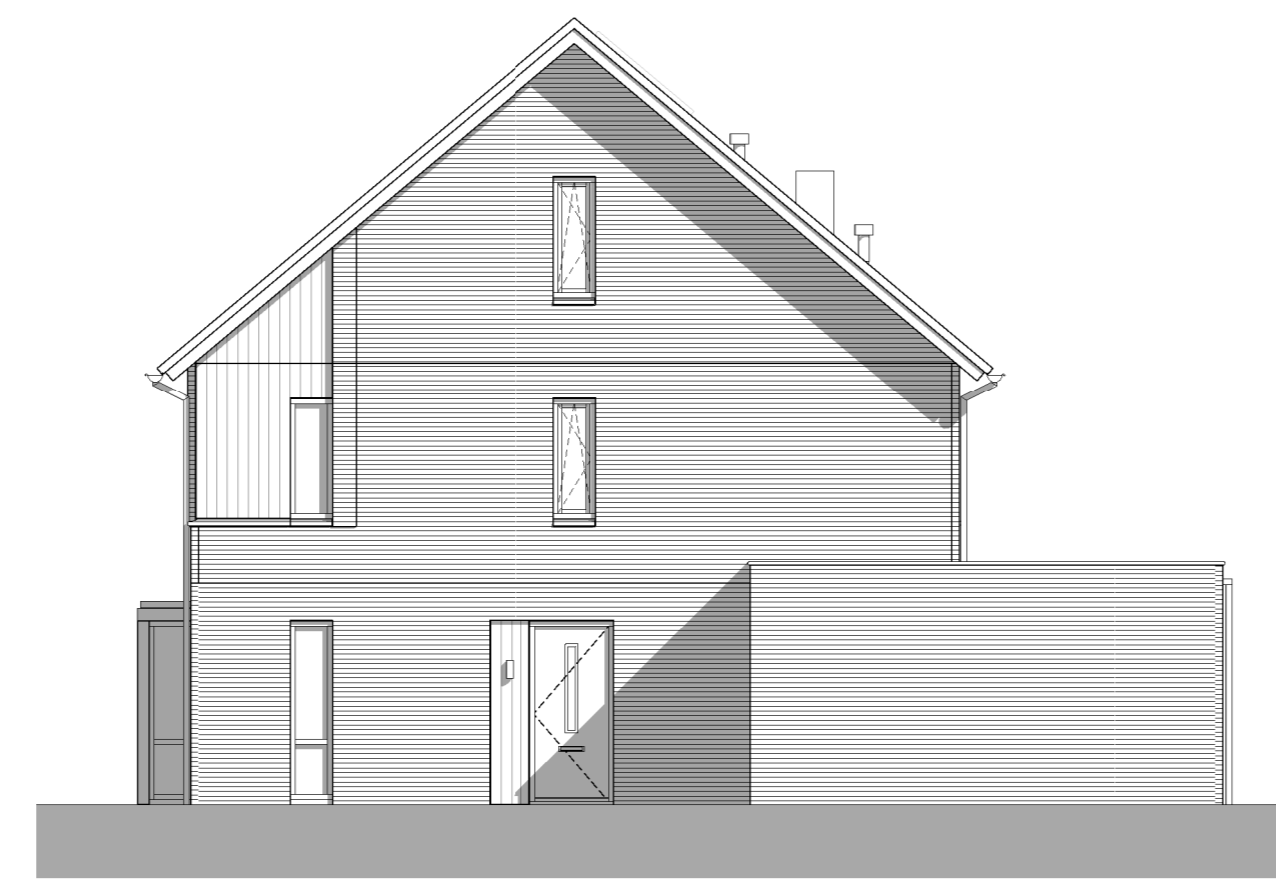
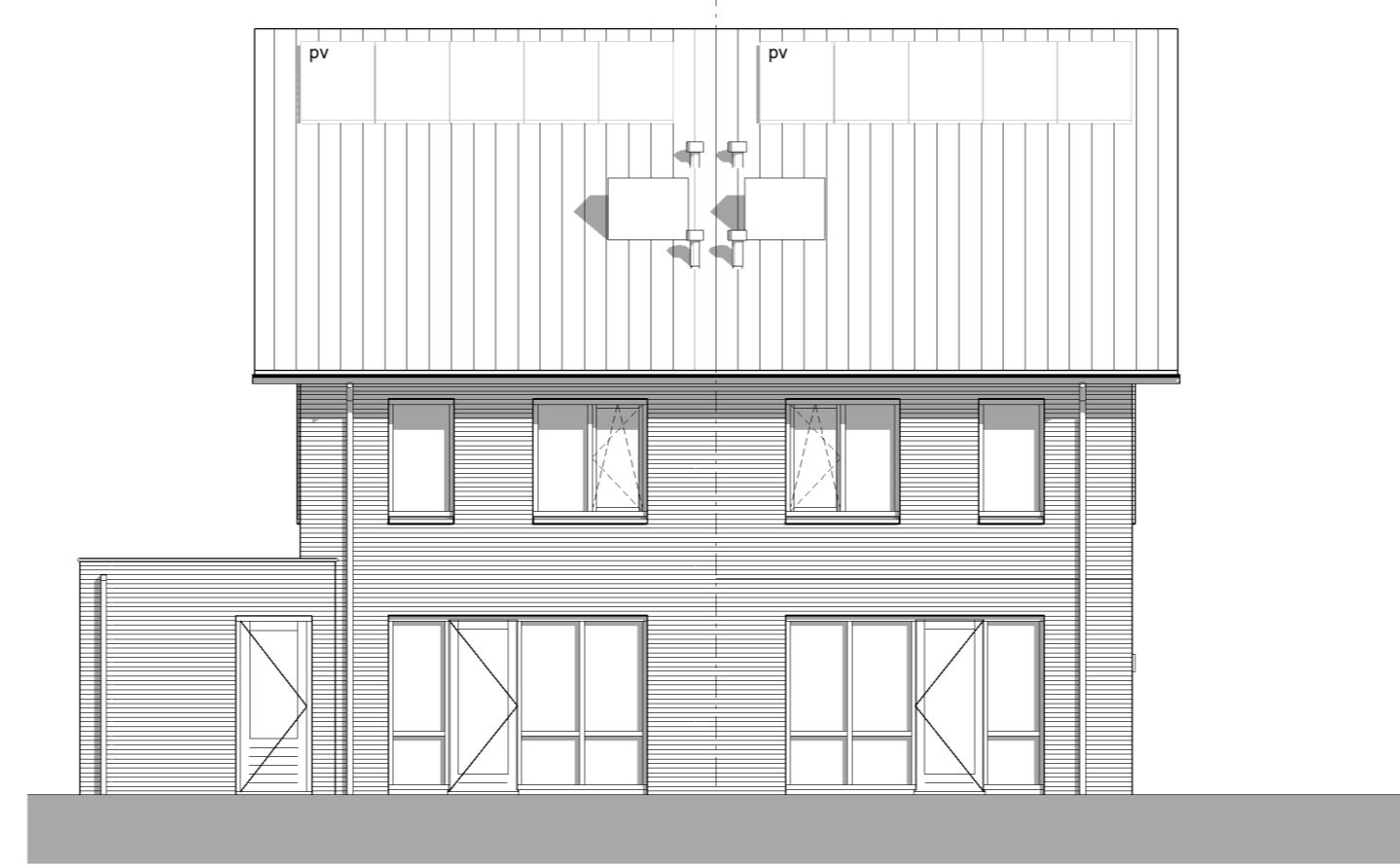




Bouwnr. M 8  
Bouwnr. M 9  
voorgevel  
1:100



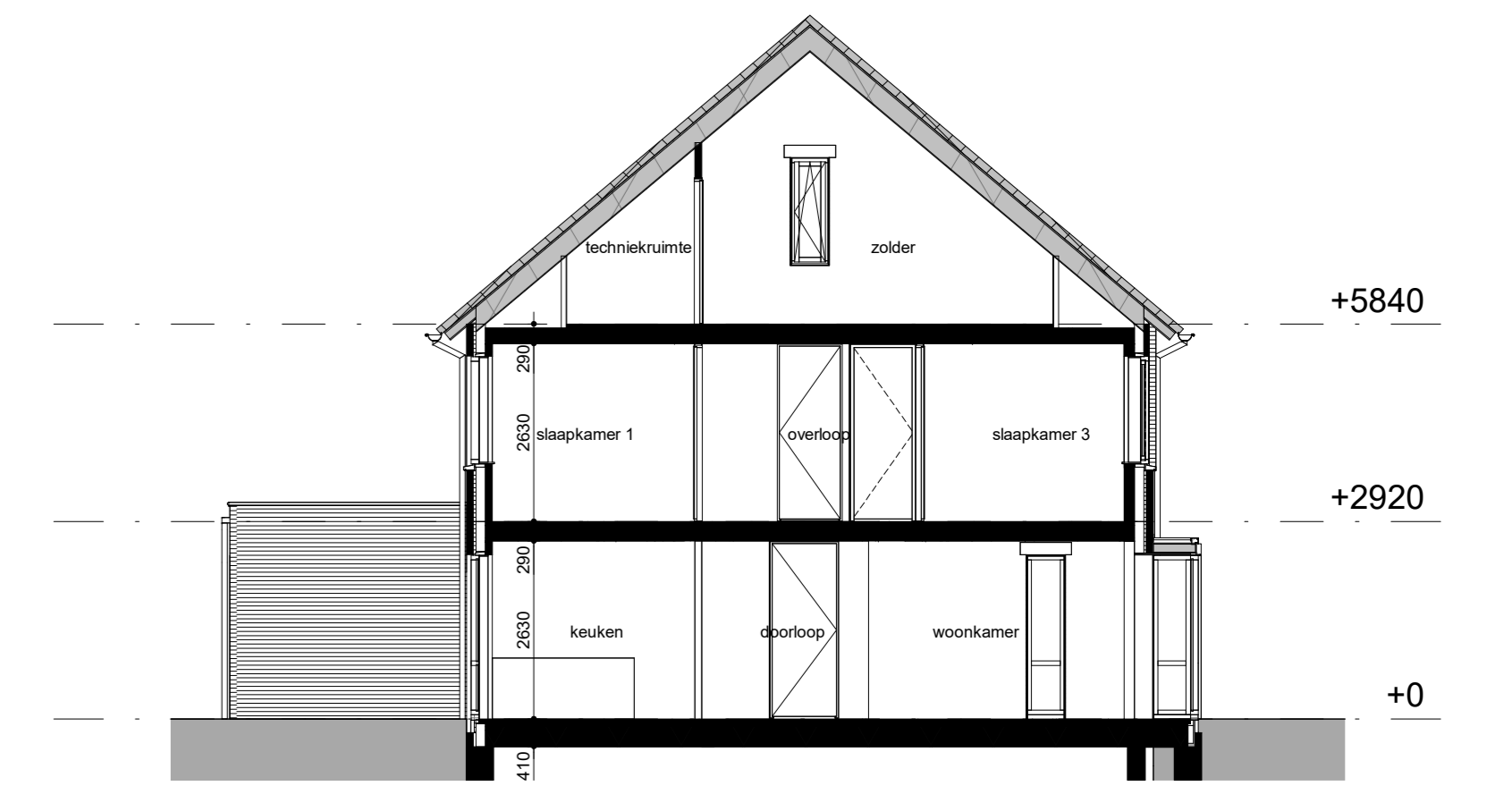
Bouwnr. M 9  
rechter zijgevel  
1:100



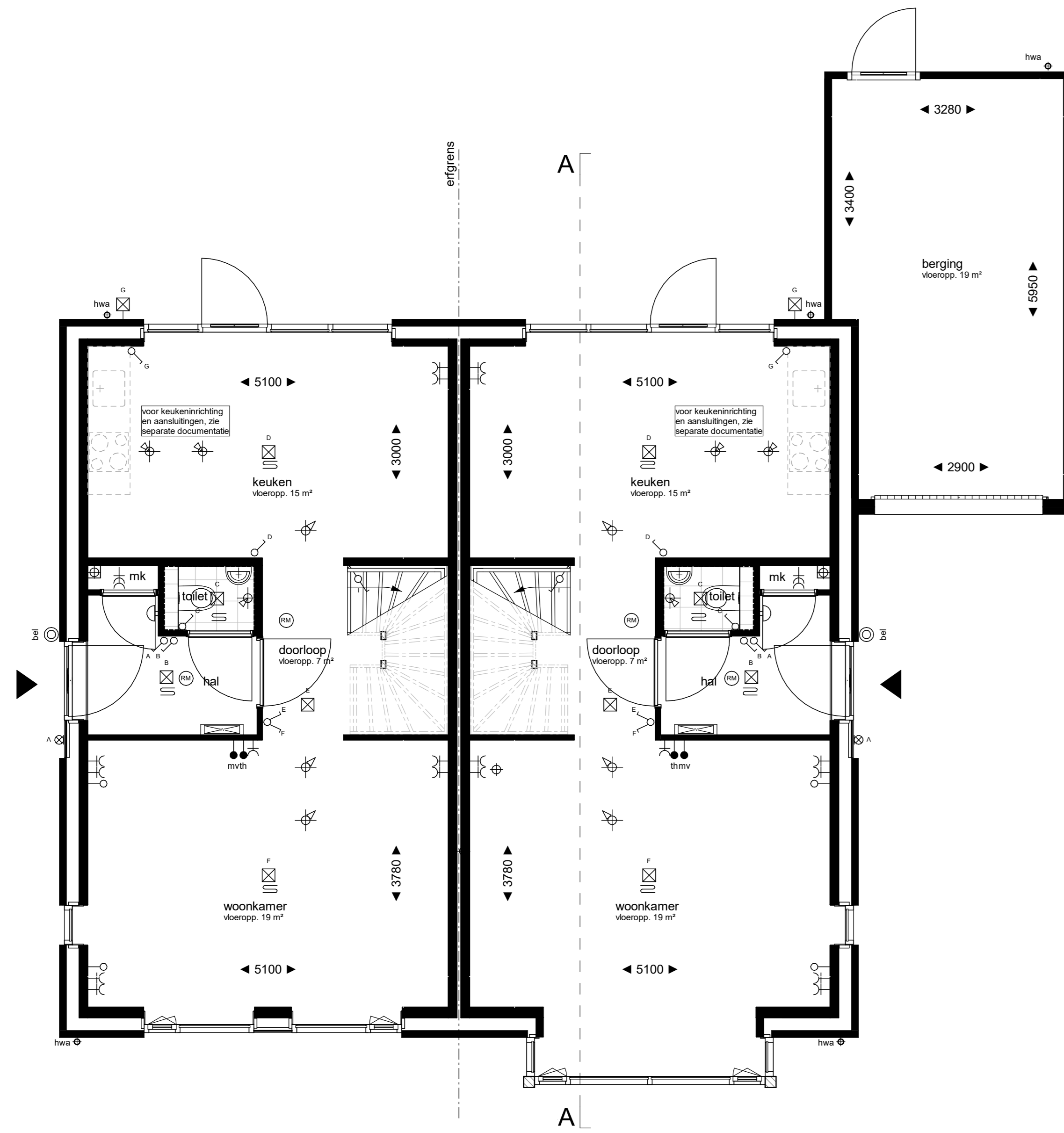
Bouwnr. M 9  
Bouwnr. M 8  
achtergevel  
1:100



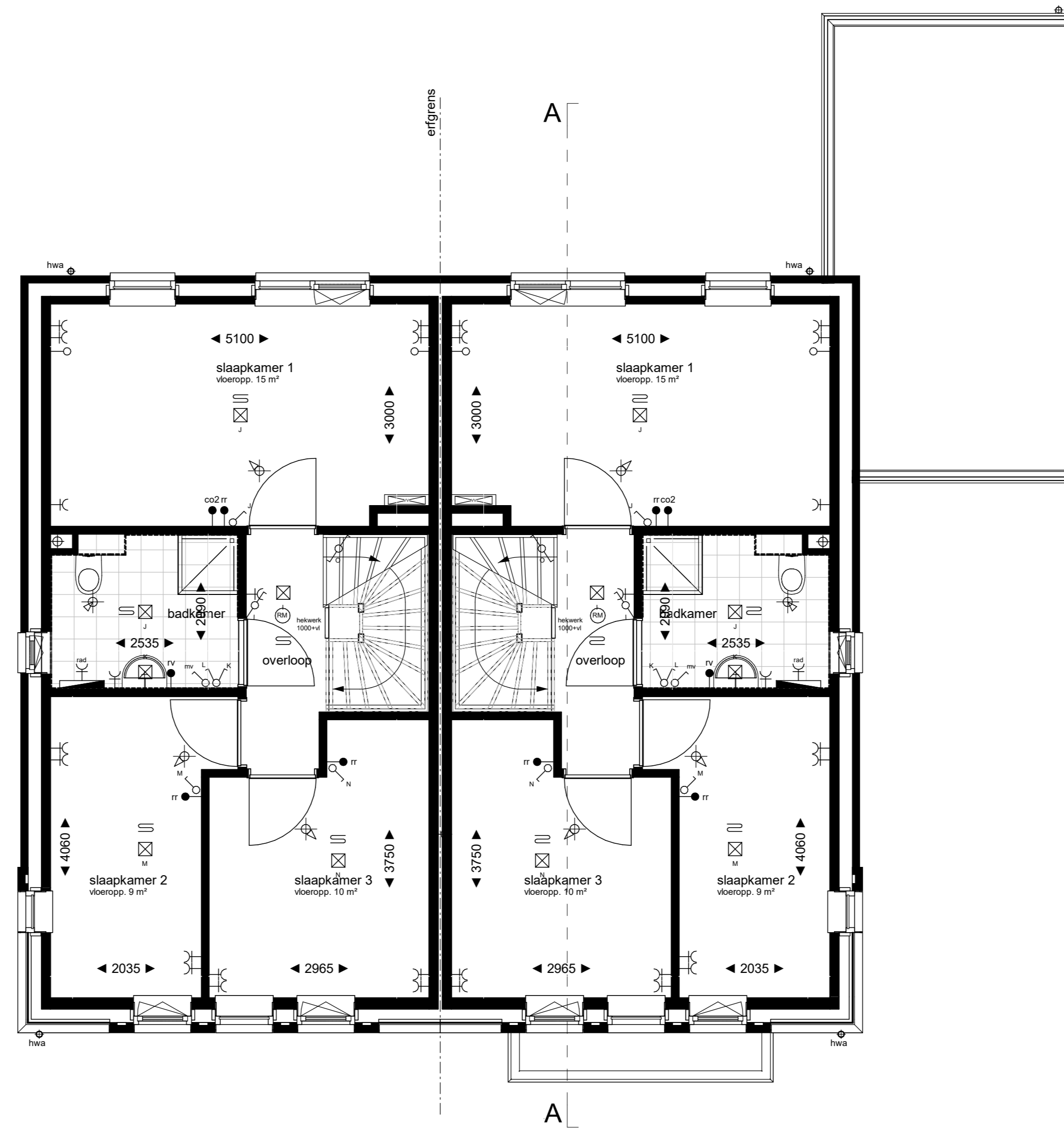
Bouwnr. M 8  
linker zijgevel  
1:100



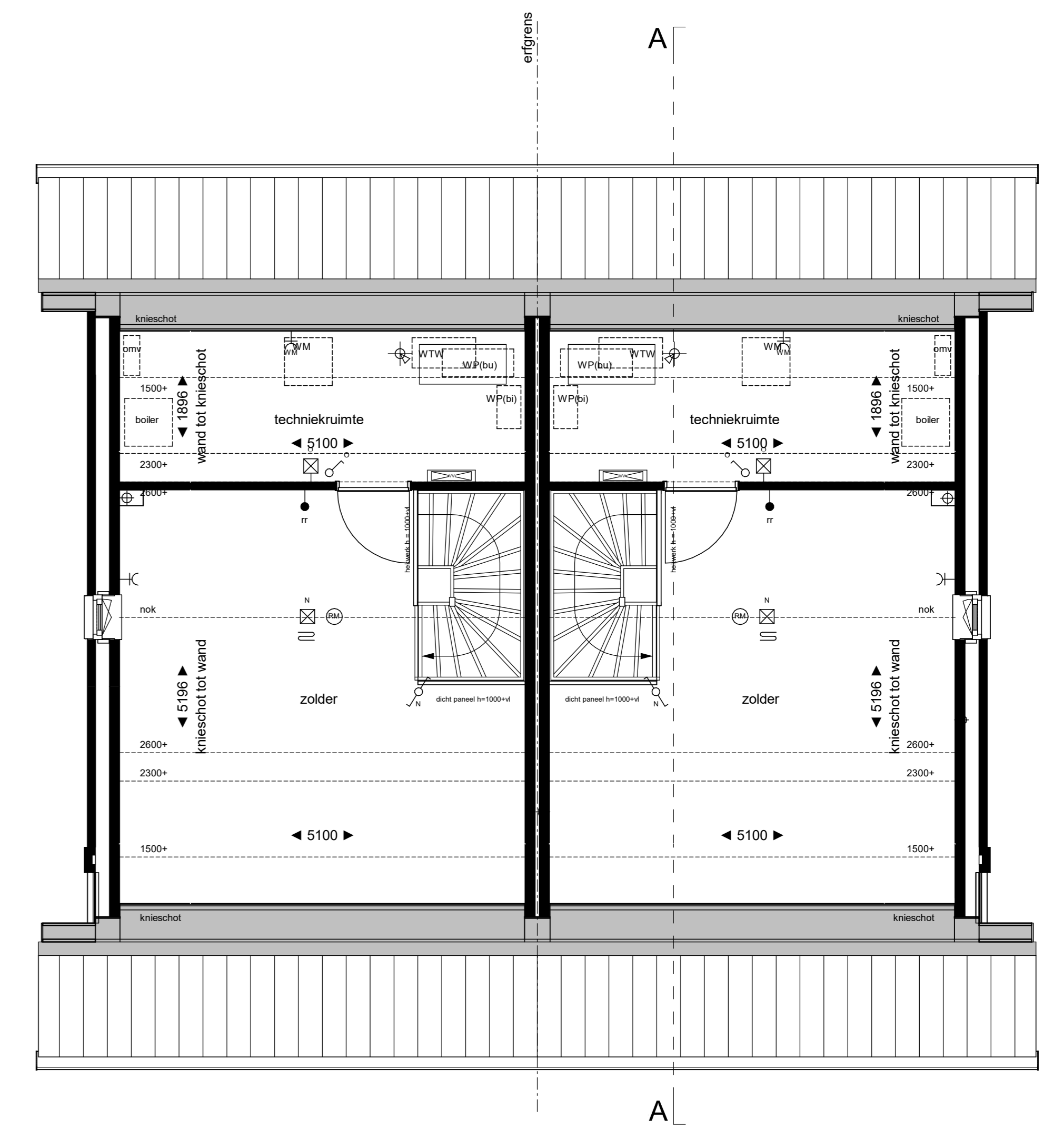
Bouwnr. M 9  
doorsnede AA  
1:100



Bouwnr. M 8  
Bouwnr. M 9  
begane grond  
1:50



Bouwnr. M 8  
Bouwnr. M 9  
eerste verdieping  
1:50



Bouwnr. M 8  
Bouwnr. M 9  
tweede verdieping  
1:50



**Renvooi electra / installaties**

elektra volgens NEN 1010

- E = enkele wandcontactdoos geaard
- E+ = dubbele wandcontactdoos geaard, verticaal
- E- = enkele wandcontactdoos t.v. wasmachine
- E+ = enkele wandcontactdoos t.v. wasdroger
- E- = enkele wandcontactdoos t.v. verdel. vloerverwarming
- A = aardpunt
- S = enkel-pols schakelaar
- D = dubbele schakelaar
- W = wisselschakelaar
- W+ = dubbele schakelaar, gecombineerd met wandcontactdoos
- W- = wisselschakelaar, gecombineerd met wandcontactdoos
- R = aansluitpunt onbedraad
- R+ = aansluitpunt data
- R- = aansluitpunt thermistor
- R+ = aansluitpunt temperatuur
- R- = aansluitpunt temperatuur (niet te regelen)
- R+ = hoofdbediening mechanische ventilatie incl. CO2 sensor
- R- = aansluitpunt CO2 ruimte sensor
- R+ = aansluitpunt vocht sensor mechanische ventilatie
- R- = aansluitpunt CO2 ruimte sensor
- R+ = wandlichtpunt, sect. armatuur
- R- = wandlichtpunt, incl. armatuur
- R+ = bedienknop
- R- = schel. draufiel
- R+ = verdel. vloerverwarming met omringing
- R- = verdel. vloerverwarming zonder omringing
- R+ = elektrische radiator
- R- = vloerwarming mechanische ventilatie, indicatief
- R+ = afslagpunt mechanische ventilatie, indicatief
- R- = hometrakitvoeder
- R+ = rookmelder
- R- = boiler
- R+ = warmtepomp (binnenuit)
- R- = PV-panelen
- R+ = omvormer t.v. zonnepanelen (indien benodigd)
- R- = erwis

Aantal, positie en afmeting pv-panelen zijn indicatief weergegeven e.e.a. afhankelijk van BENG - berekening

**Renvooi verkoop Algemeen**

- K = kleine wijzigingen voorthouden
- M = maatvoering betreft circa-maten en is aangegeven in millimeters
- N = aan de maatvoering kunnen geen rechten worden ontleend
- P = plaats en afmetingen t.v. installaties zijn indicatief, wijzigingen voorthouden
- R = elektrische aansluitpunten, keuzeroeping, indeling technische ruimte, ventilatie punten, rookmelders, dakdoorvoeren, PV-panelen, radiator en bedienknoppen zijn indicatief aangegeven
- S = het is mogelijk dat niet alle symbolen van toepassing zijn op uw woning

Project: Doonheide 2, fase 2A te Gemert  
Opdrachtgever: Keizersberg Vastgoed b.v.  
Onderdeel: plattegronden, gevels en drsn blok 6  
Datum: 29-09-2023

Projectnummer: 22-2300A  
Status: definitief  
Schaal: 1:50 / 1:100  
Getekend: TK  
Tekeningnummer: