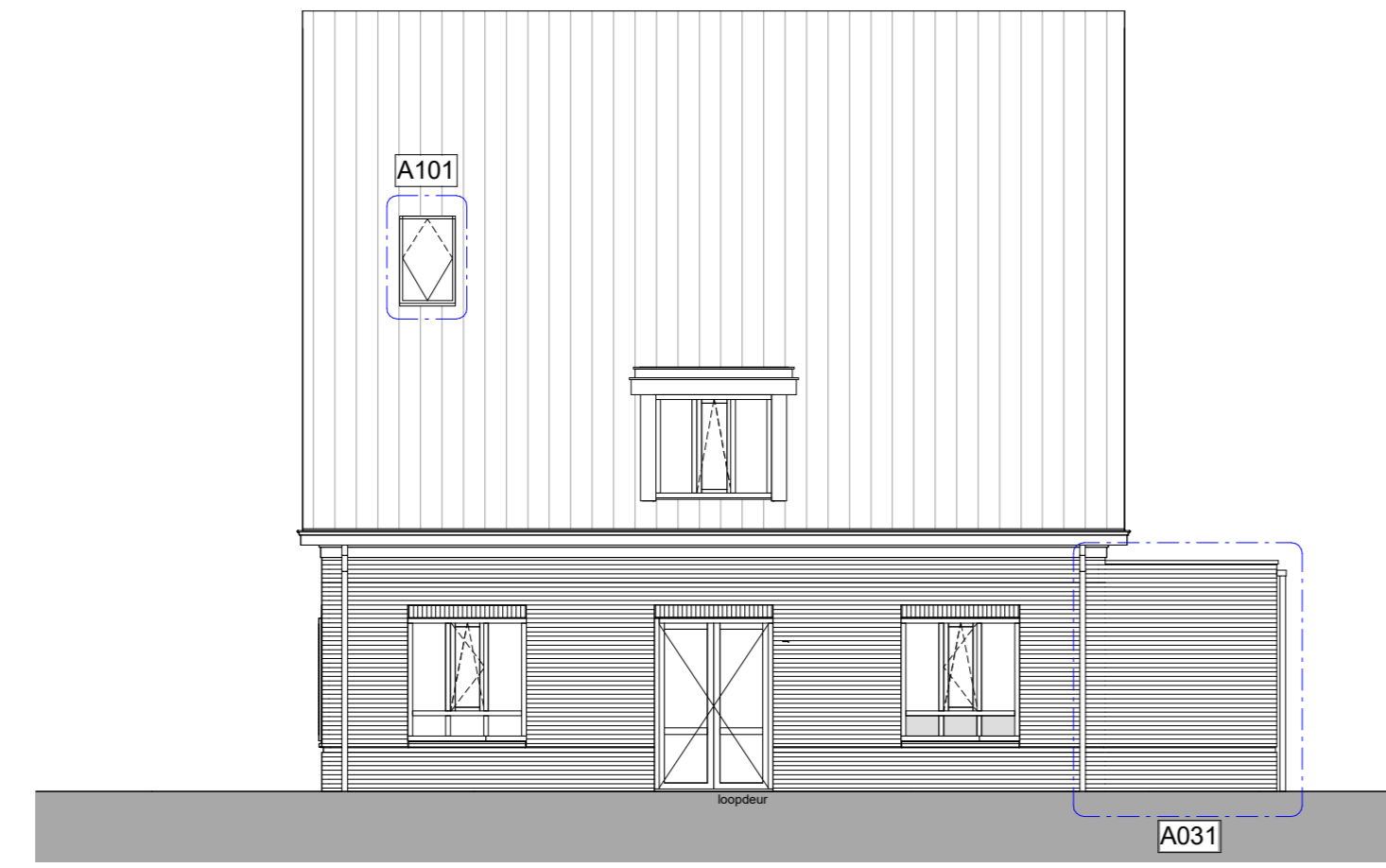
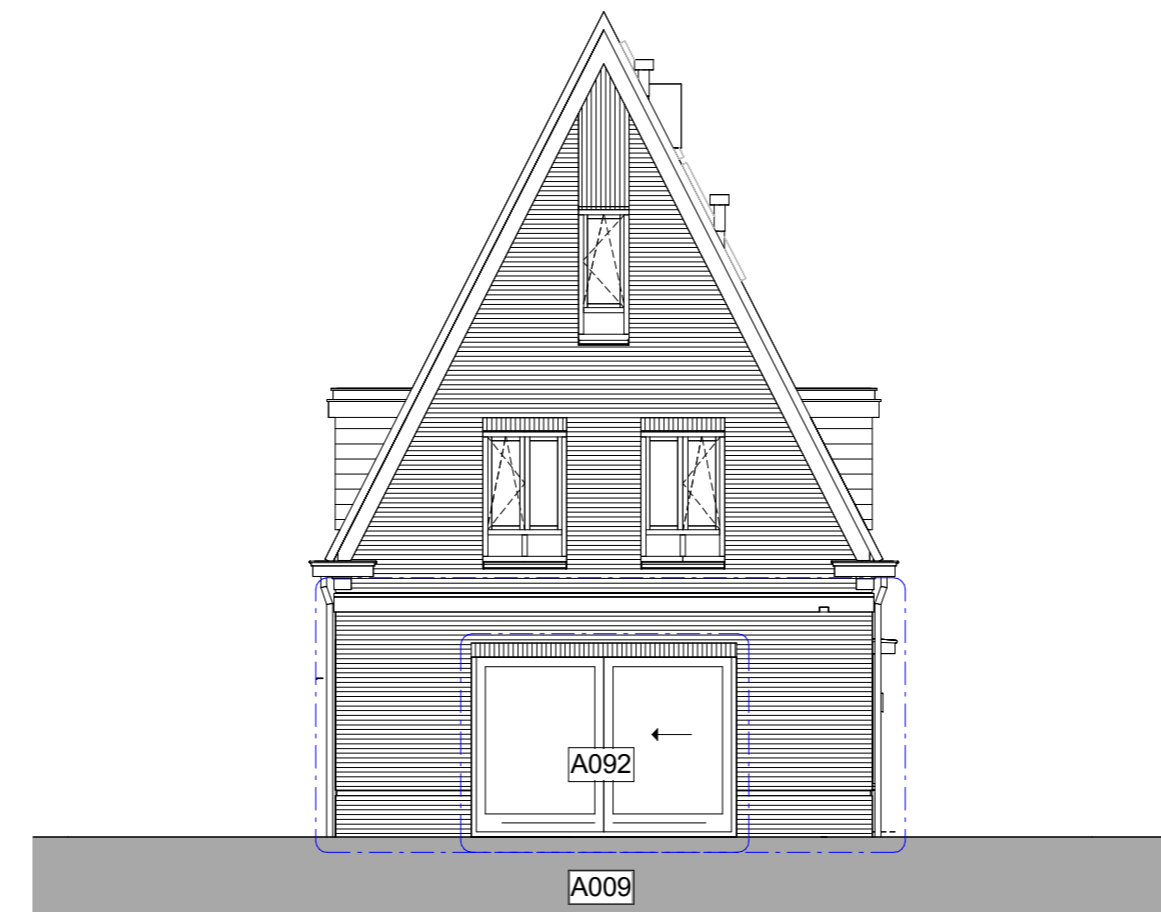


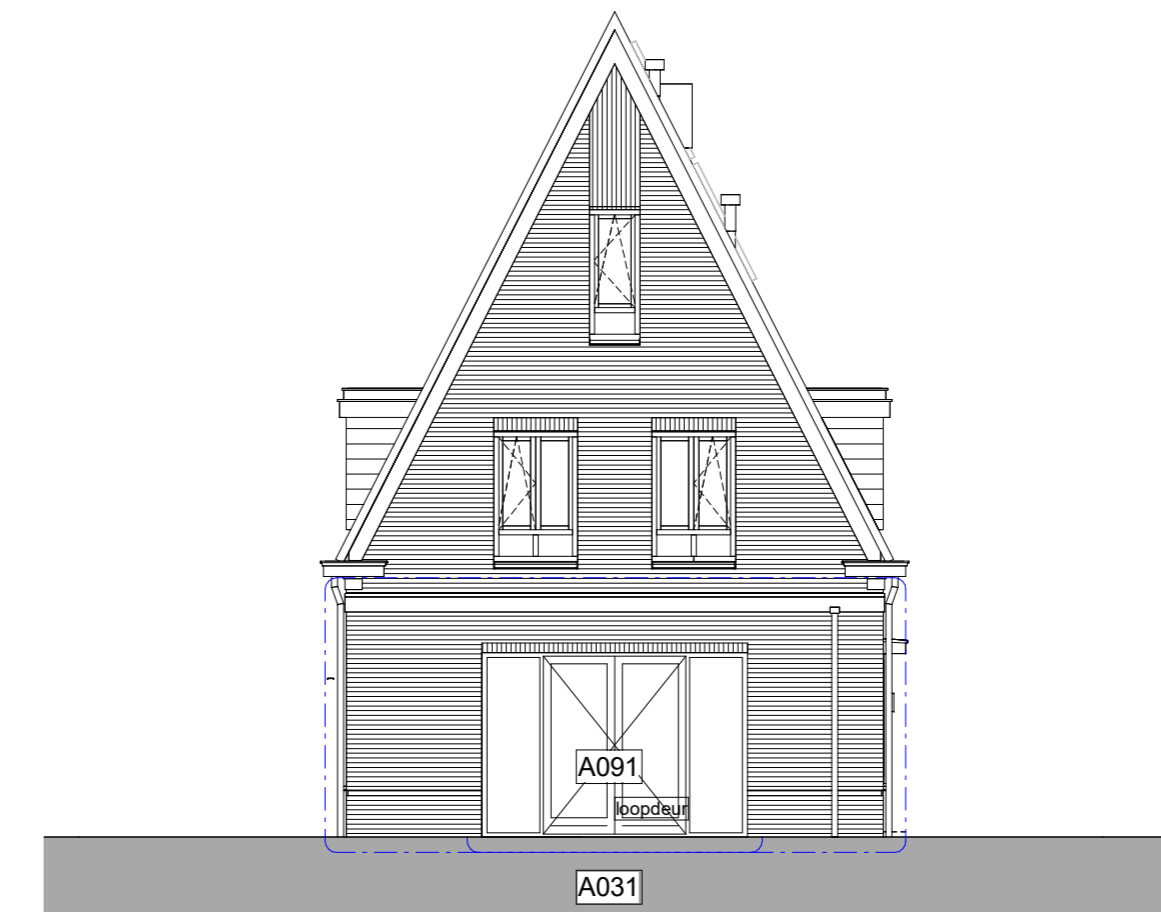
Bouwnr. A 16
voorgevel
1:100



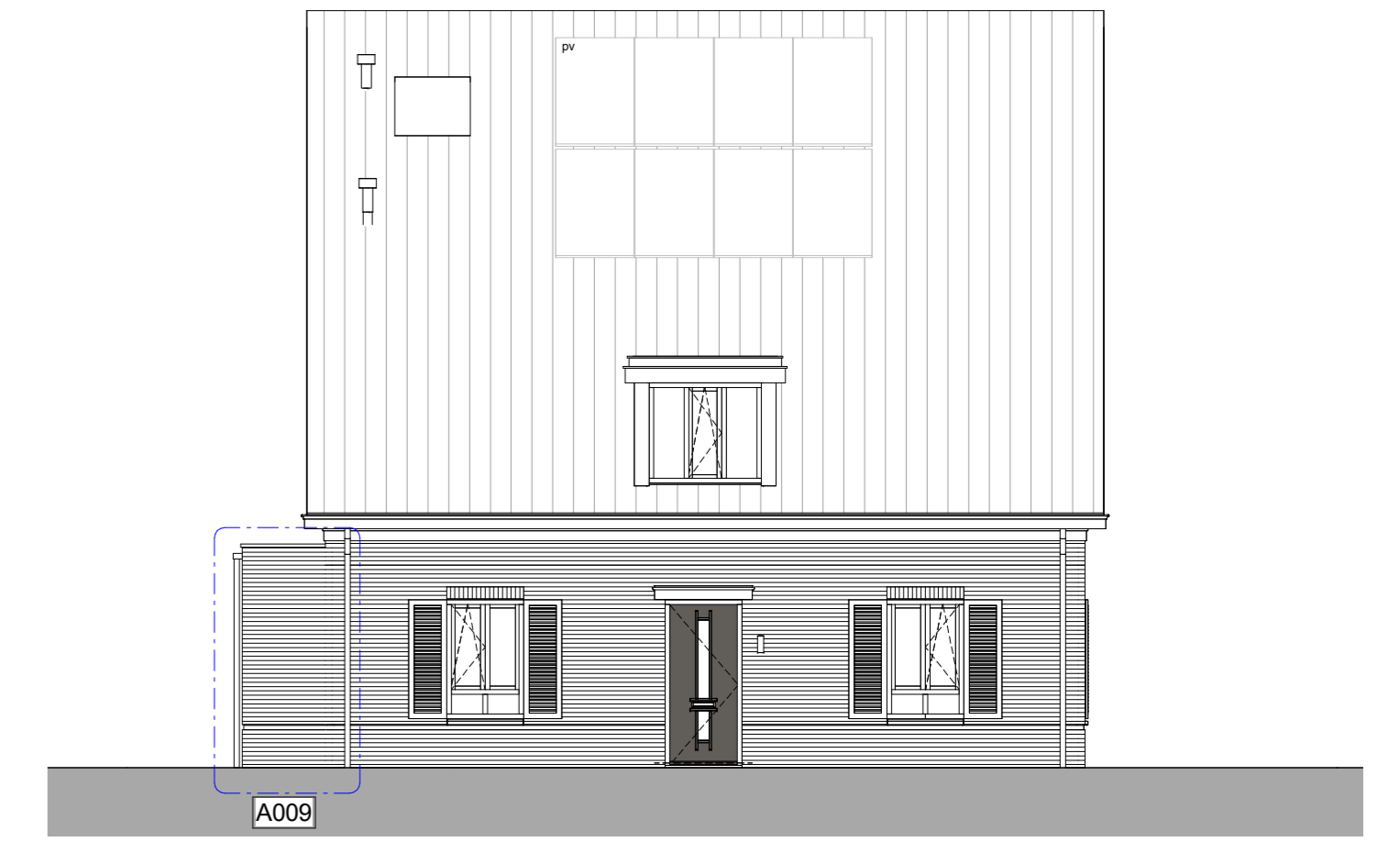
Bouwnr. A 16
rechter zijgevel
1:100



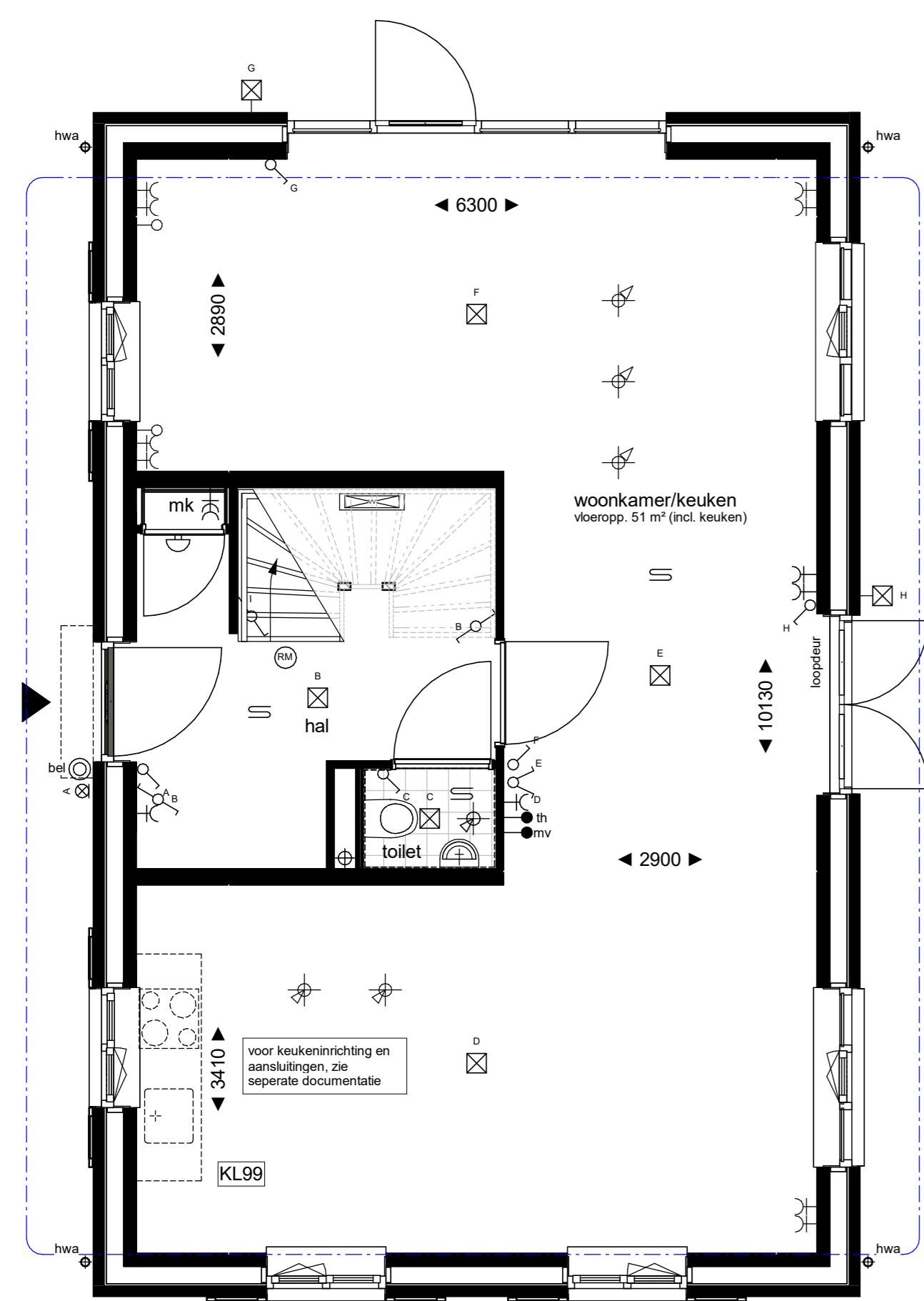
Bouwnr. A 16
achtergevel
1:100



Bouwnr. A 16
achtergevel
1:100

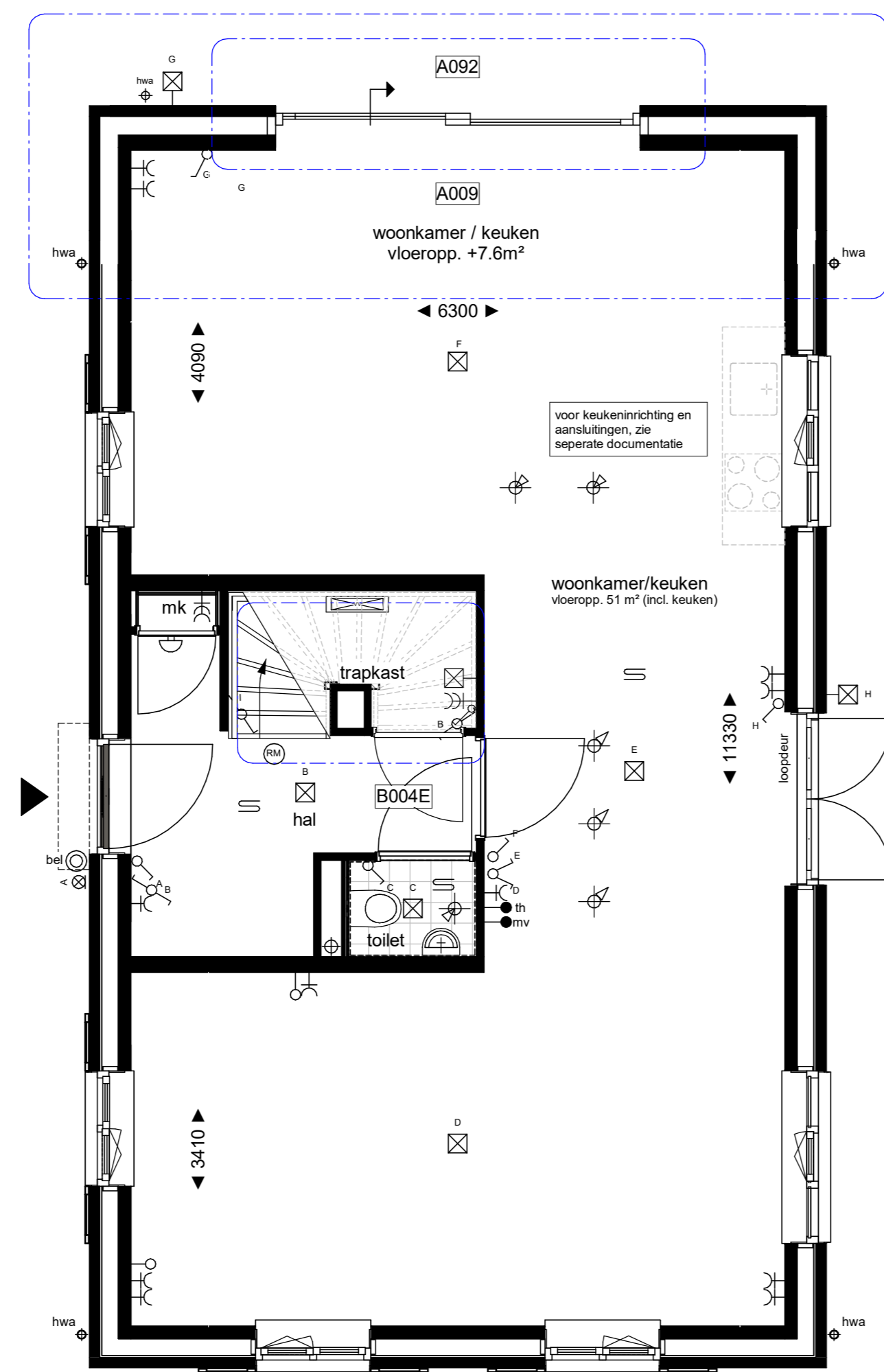


Bouwnr. A 16
linker zijgevel
1:100



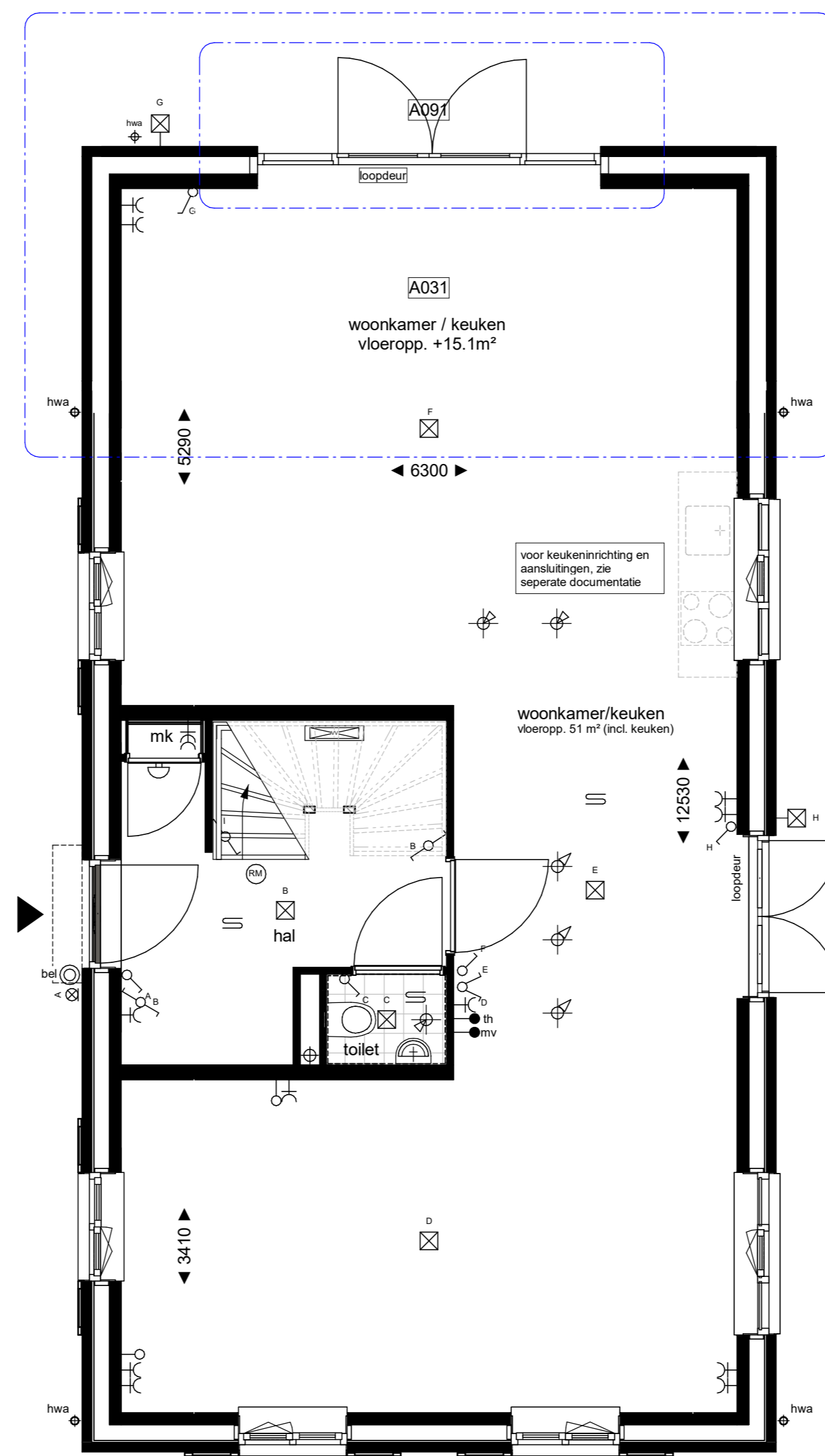
Bouwnr. A 16

begane grond
1:50



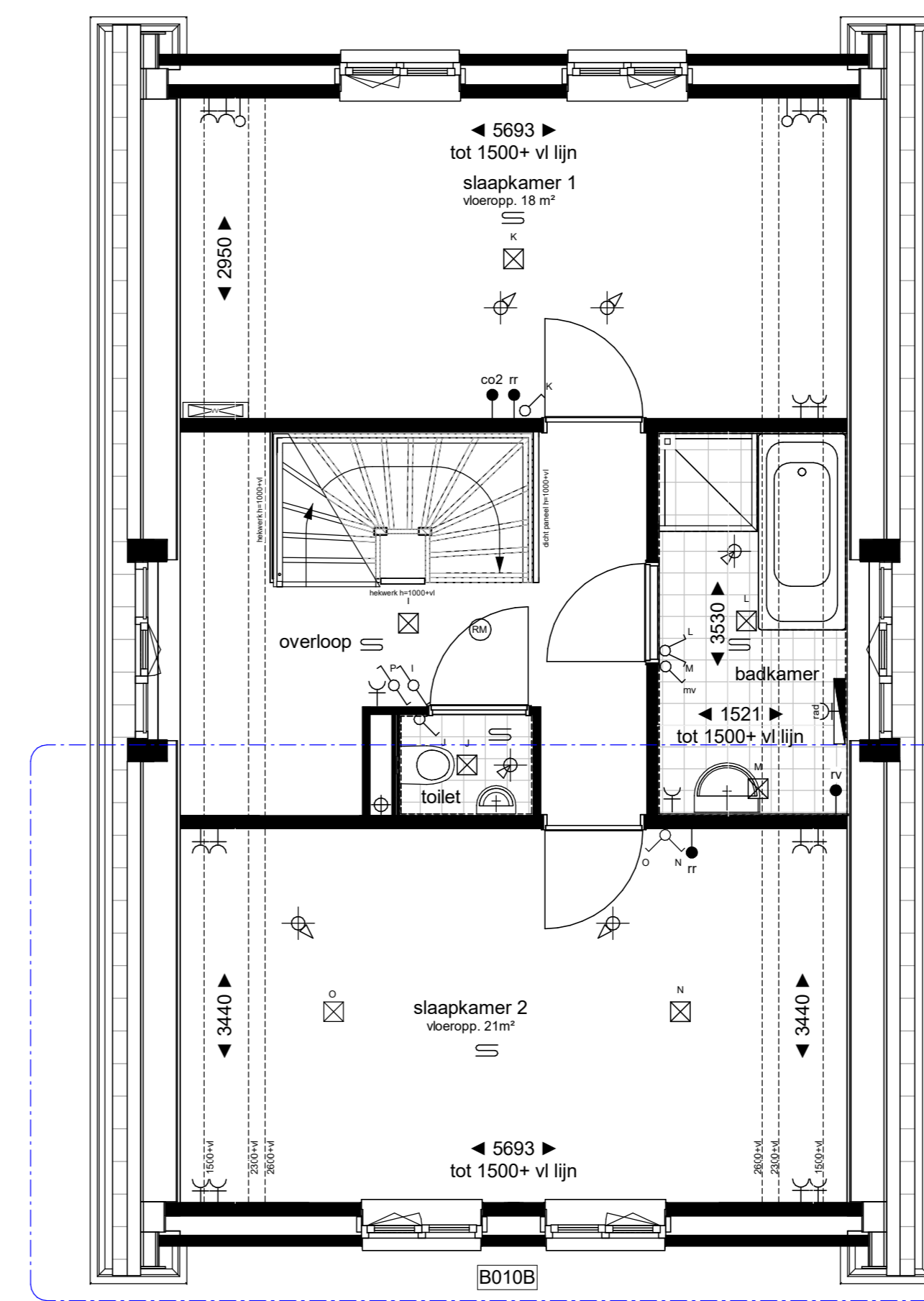
Bouwnr. A 16

begane grond
1:50



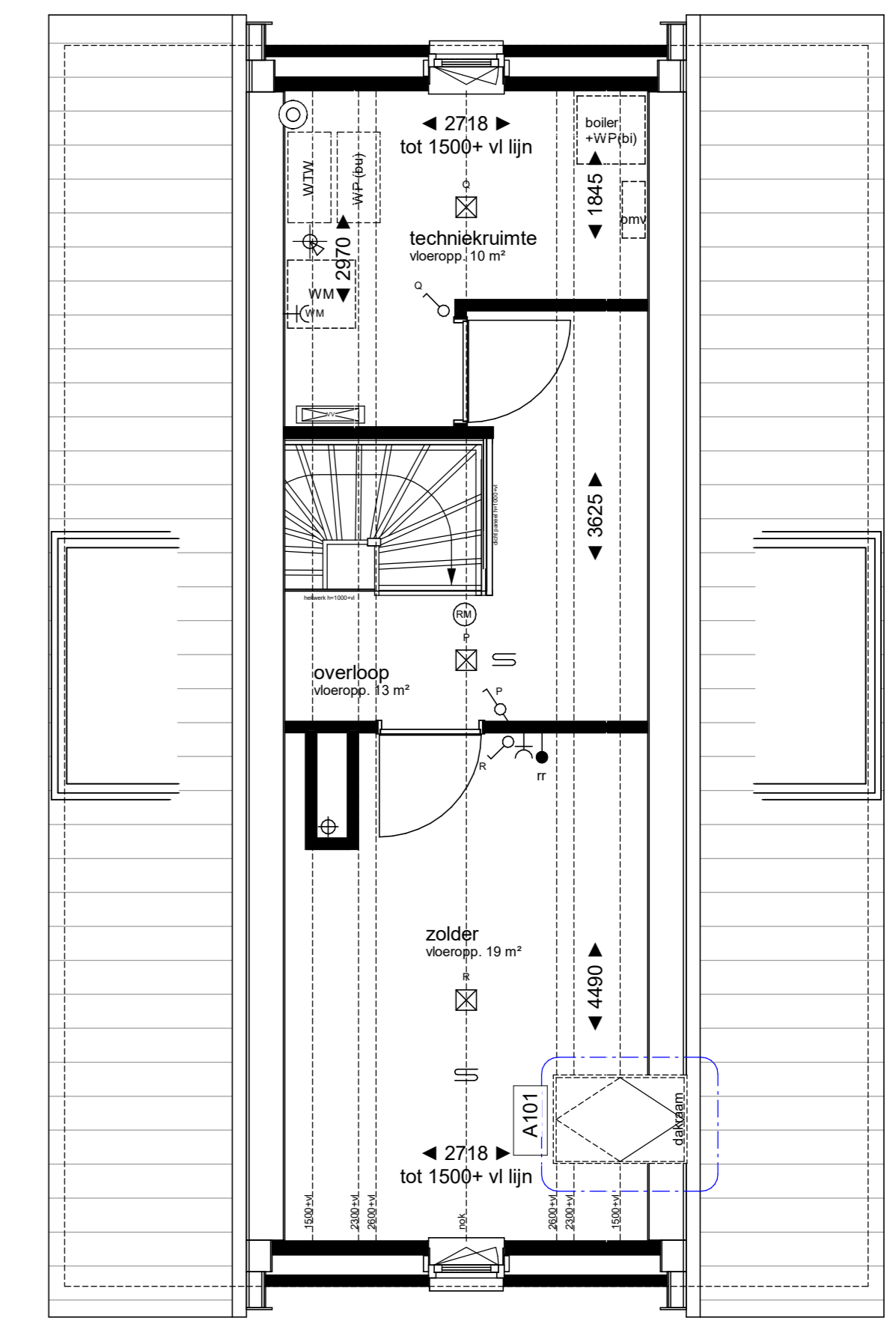
Bouwnr. A 16

begane grond
1:50



Bouwnr. A 16

eerste verdieping
1:50



Bouwnr. A 16

tweede verdieping
1:50

Renvooi electra / installaties

elektra volgens NEN 1010

- < = enkele wandcontactdoos gewaard
- E = dubbele wandcontactdoos gewaard, verticaal
- <= = enkele wandcontactdoos t.b.v. wasmachine
- <= = enkele wandcontactdoos t.b.v. wasdroger
- <= = enkele wandcontactdoos t.b.v. verdelers vloerverwarming
- <= = aansluitpunt
- <= = enkelpolige schakelaar
- <= = dubbele schakelaar
- <= = wisselschakelaar
- <= = dubbele schakelaar, gecombineerd met wandcontactdoos
- <= = wisselschakelaar, gecombineerd met wandcontactdoos
- <= = bedrader
- <= = schel deuffel
- <= = aansluitpunt onbedraad
- <= = aansluitpunt data
- <= = aansluitpunt thermobest
- <= = aansluitpunt navigatie vloerverwarming (lichte regeling)
- <= = inbouw aansluitpunt mechanische ventilatie incl CO2 sensor
- <= = aansluitpunt CO2 ruimte sensor
- <= = aansluitpunt vocht sensor mechanische ventilatie
- <= = plafond aansluitpunt / combi aansluitpunt, excl armatuur
- <= = wand aansluitpunt, excl armatuur
- <= = wand aansluitpunt, incl armatuur
- <= = wisselschakelaar
- <= = schel deuffel
- <= = verdelers vloerverwarming met omkasting
- <= = verdelers vloerverwarming zonder omkasting
- <= = vloerverwarming
- <= = elektrische radiator
- <= = inbouw aansluitpunt mechanische ventilatie, indicatief
- <= = afbouw aansluitpunt mechanische ventilatie, indicatief
- <= = rookmelder
- <= = boiler
- <= = boiler
- <= = warmtepomp (binnenruimte)
- <= = pv panelen
- <= = onomvormer of zonnepanelen (niet benodigd)

- <= = kozijn zonder dopje, voorzien van deur
- <= = kozijn met dopje, voorzien van deur
- <= = opgebeldde wasmachine
- <= = kruipruimte + muurverandering
- <= = entree

Aantal, positie en afmeting pv-panelen zijn indicatief weergegeven
e.o.a. afhankelijk van BENG - berekening

Renvooi verkoop algemeen

- <= = kleine HCG-rijgen voorbehoeden
- <= = maatvoering bereikt, uitsluitend en is aangegeven in millimeters
- <= = aan de maatvoering kunnen geen rechten worden ontleend
- <= = plaats en afmetingen E-W: installaties zijn indicatief, wijzigingen voorbehoeden
- <= = elektrische aansluitpunten, leidingopstelling, indeling technische ruimte, ventilatie punten, rookmelders, dakdoorvoeren, PV panelen, radiator en bedraderijen zijn indicatief aangegeven
- <= = het is mogelijk dat niet alle gebouwen van bestemming zijn op te worden

Project: Doonheide 2, fase 4 te Gemert
Opdrachtgever: Keizersberg Vastgoed b.v.
Dierdeel: opties vrijstaande woning
Datum: 01-08-2024

Projectnummer: 23-2362
Status: definitief
Schaal: 1:50/1:100
Getekend: RD
Tekeningnummer: